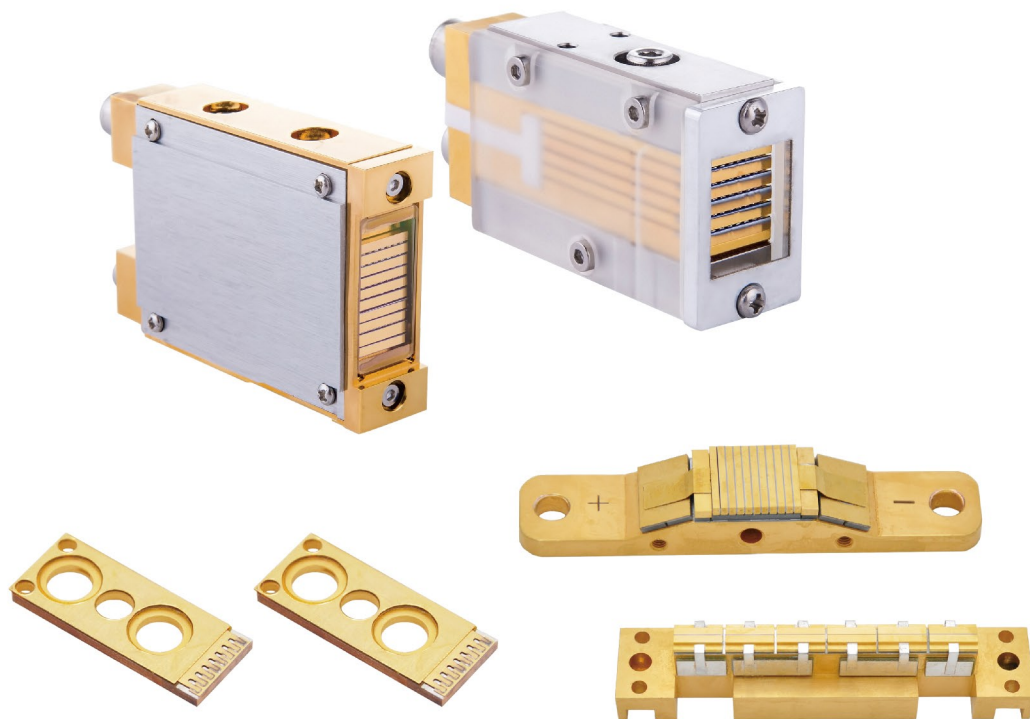


>>> 半导体激光器

大功率激光列阵

LDA系列大功率半导体激光列阵产品可为OEM用户提供高达千瓦、万瓦以上的定制功率输出，用于激光泵浦、直接工业加工、医疗美容等应用。LDA系列产品通过丰富的巴条封装设计，垂直或水平堆叠排列，优化光斑和材料集成获得了高亮度激光输出。LDA系列大功率半导体激光列阵可提供

- 波长范围 808nm 到1100nm;
- 叠阵产品中，单巴条最高输出功率，连续100W，准连续300W;
- 模块化以及紧凑的封装设计方便用户集成;
- 基于10mm标准巴条，可按用户需求设计提供不同结构封装，满足用户个性化需求。



技术指标

单巴条	中心波长	输出功率	工作模式	制冷方式
LDAC1-0808-020W	808nm	20W	CW	传导冷却
LDAC1-0808-040W	808nm	40W	CW	传导冷却
LDAC1-0808-060W	808nm	60W	CW	微通道水冷 / 传导冷却
LDAC1-0808-100W	808nm	100W	CW	微通道水冷
LDAQ1-0808-100W	808nm	100W	QCW	传导冷却
LDAQ1-0808-200W	808nm	200W	QCW	传导冷却
LDAQ1-0808-300W	808nm	300W	QCW	传导冷却
LDAC1-09xx-060W	9xxnm	60W	CW	微通道水冷 / 传导冷却
LDAC1-1064-040W	1064nm	40W	CW	微通道水冷 / 传导冷却

垂直叠阵	中心波长	单巴条功率	工作模式	制冷方式
LDAC2-0808-xxx	808nm	40-100W	CW	微通道水冷
LDAQ2-0808-xxx	808nm	100-300W	QCW	传导冷却
LDAC2-09xx-xxx	9xxnm	40-100W	CW	微通道水冷
LDAQ2-09xx-xxx	9xxnm	200-300W	QCW	传导冷却
LDAC2-1064-xxx	1064nm	40W	CW	微通道水冷

水平列阵	中心波长	单巴条功率	工作模式	制冷方式
LDAC3-0808-xxx	808nm	40-100W	CW	宏通道水冷 / 微通道水冷
LDAQ3-0808-xxx	808nm	100-300W	QCW	传导冷却 / 宏通道水冷
LDAC3-09xx-xxx	9xxnm	40-100W	CW	宏通道水冷 / 微通道水冷
LDAQ3-09xx-xxx	9xxnm	200-300W	QCW	传导冷却 / 宏通道水冷
LDAC3-1064-xxx	1064nm	40W	CW	宏通道水冷 / 微通道水冷

* 说明：9xxnm中心波长包含915nm、940nm和980nm。

* 更多波长、功率、封装等需求，请联系我们。

