



东方强光（北京）科技有限公司成立于 2008 年，是一家专注于高功率半导体激光器件、高功率半导体侧面泵浦模块（DPSS Laser）、工业激光设备和激光美容设备研发和生产的高新技术型企业。

我们重视产品的创新研发、工艺控制和质量管埋，多年来形成了从单项技术开发、系统设备集成到工艺测试的整套设备研制流程。

东方强光 2013 年通过 ISO9001 质量管理认证体系，2016 年通过国家级高新技术企业认证；拥有 11 项专利，2 项软件著作权，多项产品通过欧盟 CE 认证。

我们秉承“想尽办法为客户赢取利润”的目标，努力使我们的产品或设备为客户赢得了丰富的利润和赞誉。正因如此，多年来东方强光（北京）科技有限公司在世界范围内积累了稳定的客户群体，其产品工业、医疗美容、科研及军事等领域有着广泛的应用。

联系方式

地址：大兴区盛坊路 2 号仪器仪表工业基地 3 号楼

城市：中国，北京

邮编：100076

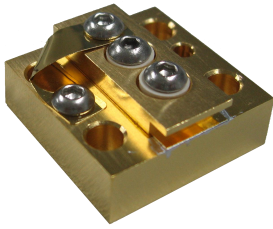
传真：0086-10-60299801

电话：0086-10-62258470 /18701511388 黄晶晶

邮件：miranda.huang@oriental-laser.com

网址：<http://www.oriental-laser.com>

● 单体封装半导体激光器阵列



产品型号	CS20	CS40	CS60	CS100Q	CS200Q	CS300Q
典型功率	20W	40W	60W	100W	200W	300W
典型波长	808/915/940/976/980nm					
工作模式	CW			QCW		
最大占空比	CW			≤ 20%	≤ 10%	≤ 10%
脉冲宽度	CW			≤ 300 μs		
工作电流	25A	40A	60A	100A	180A	260A

注：交付波长范围可在±3nm 或±10nm 范围内指定；波长常见的测量条件：典型工作电流下，平均热沉温度 25℃；热沉结构可按照客户特殊要求制定，可提供快轴压缩。

● 水平封装的半导体激光器阵列

1. HSCW 系列 连续半导体激光器水平阵列

产品型号	HSCW-20-3	HSCW-20-4	HSCW-40-3	HSCW-40-4
典型功率	60W	80W	120W	160W
工作电流	25A	25A	38A	38A
工作电压	<6V	<8V	<6V	<8V



注：型号定义规则 HSCW-20-N 或 HSCW-40-N, 为 N 个 20W 或 40W 连续 BAR 条阵列，N ≤ 20；

2. HSQCW 系列 准连续半导体激光器水平阵列

产品型号	HSQCW-100~300-N
典型功率	QCW 100~300*N
重复频率	0-1000Hz
脉冲宽度	50-300 μs
设计占空比	≤ 10%或 ≤ 20%



注：型号定义规则 HSQCW-100~300-N, 为 N 个 100~300 准连续 BAR 条阵列，单位陶瓷片上可做单 BAR、双 BAR 组的封装；典型波长 805+/-3nm，波长范围需要根据应用来定，影响因素包括脉宽、频率、散热结构等。

● 垂直封装的半导体激光器阵列



产品型号	VSQCW-MI/MA-100~300-N	VSCW-MI/MA-40~100-N
单 BAR 功率	100W, 200W, 300W QCW	40W, 60W, 100W CW
BAR 条数量	N=1~20	N=1~20
BAR 条间距	0.5mm~2mm	1.8mm
波长	808nm	808nm

注：型号定义规则 VSQCW-MI/MA-100~300-N, 为 N 个 100~300W 准连续 BAR 条阵列；其中 MI 代表基于微通道热沉的封装, MA 代表给予红通道热沉的封装; VSCW-MI/MA-40~100-N, 为 N 个 40W 至 100W 连续 BAR 条阵列；宏通道热沉封装时，单位陶瓷片上可做单 BAR、双 BAR、甚至多 BAR 组的封装；

● GN 系列, 35W-100W 连续 1064nm 输出半导体泵浦激光器模组

型号.	输出功率(W)	Nd:YAG(mm)	工作电流(A)	工作电压(V)
GN35	35	Φ2	18	<18
GN50-H	50	Φ2, Φ3	20	<18
GN50-E	50	Φ2, Φ3	25	<18
GN75-H	75	Φ2, Φ3	20	<24
GN75-E	75	Φ3	25	<24
GN100	100	Φ3,Φ4	25	<30
GN150	120	Φ4	25	<40
GN200	150	Φ4,Φ5	25	<50
GN300	300	,Φ5	25	<70
GN400	400	Φ5, Φ6, Φ6.35	25	<80
GN500	500	Φ7,Φ8	25	<100
GN1000	1000	Φ7,Φ8	25	<200

注: GN 系列模组的典型 Nd: YAG 掺杂浓度 0.6%, 其他浓度可选 0.6%-1.1%; 阈值电流约 10A; 输出光斑模式为低阶多模; 出厂功率测试为 300mm 腔长测试, 一般采用平平腔调至最优; 预期寿命 10,000 小时, 质保之间 13 个月。

应用范围:

1. 金属板材切割, 最大切割厚度 12mm
2. 金属及部分非金属打标。
3. 金属及塑料焊接、激光清洗。
4. PCB、陶瓷及太阳能划片和切割。
5. 科研及医疗用途



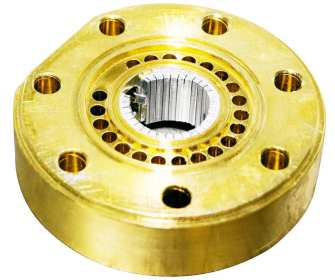
● 连续型半导体激光电源

型号	最大电压	最大电流	适用本公司模组
GN520	24V	22A	GN35, GN50-H, GN75-H
GN720	24V	30A	GN50-E, GN75-E
GN920	36V	30A	GN100
LDD-40-30	40V	30A	GN150
LDD-50-30	50V	30A	GN200
LDD-70-25	70V	30A	GN300
LDD-100-30	100V	30A	GN400, GN500
LDD-140-28	140V	28A	切割专用半导体激光器
GN600S	12V	50A	VSCW-MI-X-XX-Y

注: 可根据客户需求定制电源, 详情请联络客户经理。

● 准连续/脉冲半导体侧面泵浦激光模块

型号	Nd:YAG (mm)	泵浦功率(808nm)	单脉冲能量 (200us)	典型电流 (A)	典型电压 (V)
GQ9	Φ2-4	900W	>30-40mJ	110	18
GQ12	Φ2-4	1200W	>40-50mJ	110	24
GQ15	Φ2-4	1500W	>60-70mJ	110	30
GQ30	Φ3-5	3KW	>120-140mJ	110	60
GQ50	Φ3-5	5KW	>200-250mJ	110	100
GQ50B	Φ3-5	5KW	>200-250mJ	200	50
GQ100B	Φ4-8	10KW	>400-500mJ	200	100
GQ200B	Φ4-8	20KW	>800-1000mJ	200	200



半导体芯片可进行线性排列封装、垂直排列封装、弧形排列封装，以适应不同的泵浦结构。

注：Nd:YAG 掺杂浓度 0.6~1.1% 可选；单脉冲能量定义条件为 200 μs/100Hz 情况下 1064nm 脉冲能量；常规模组的设计占空比 ≤5%，高占空比模块需要定制；小信号增益可能根据 Nd:YAG 浓度、长度及直径有所不同；水冷及传导制冷结构可以定制。

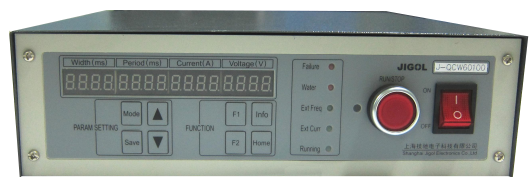
● MQ 系列，焦耳级准连续/脉冲半导体泵浦激光器模组

型号	Nd:YAG 直径	单脉冲能量	工作电压	峰值电流
MQ1	5-10mm	>1J	250V	200A
MQ2	5-10mm	>2J	500V	200A
MQ3	5-10mm	>3J	750V	200A
MQ5	5-10mm	>5J	1250V	200A
MQ10	5-10mm	>10J	2500V	200A

注：MQ 系列的驱动电源一般由多台电源同步驱动，这里的工作电压指的是内部芯片压降之和；单脉冲能量定义条件为 200 μs/200Hz 情况下 1064nm 脉冲能量；MQ 系列一般设计占空比 ≤2%；MQ 系列为定制型产品。

应用范围：

1. 工业材料加工；
2. 作为激光振荡发生器和种子光源；
3. 作为激光放大器；
4. 通过被动调 Q 或者电光调 Q 获得高峰值功率脉冲；
5. 其他科研及医疗用途；
6. 高精度远程测距；
7. 高能脉冲的军事用途。



● 准连续/脉冲半导体激光电源

型号	最大平均功率	最大设计电流	最大输出电压	脉冲宽度
LDDQ-100	≤100W	≤200A	≤60V	50 μs~1ms
LDDQ-250	≤250W	≤200A	≤100V	50 μs~1ms

注：LDDQ 系列为制定产品，详细技术指标请与我司工程师联系确认。

