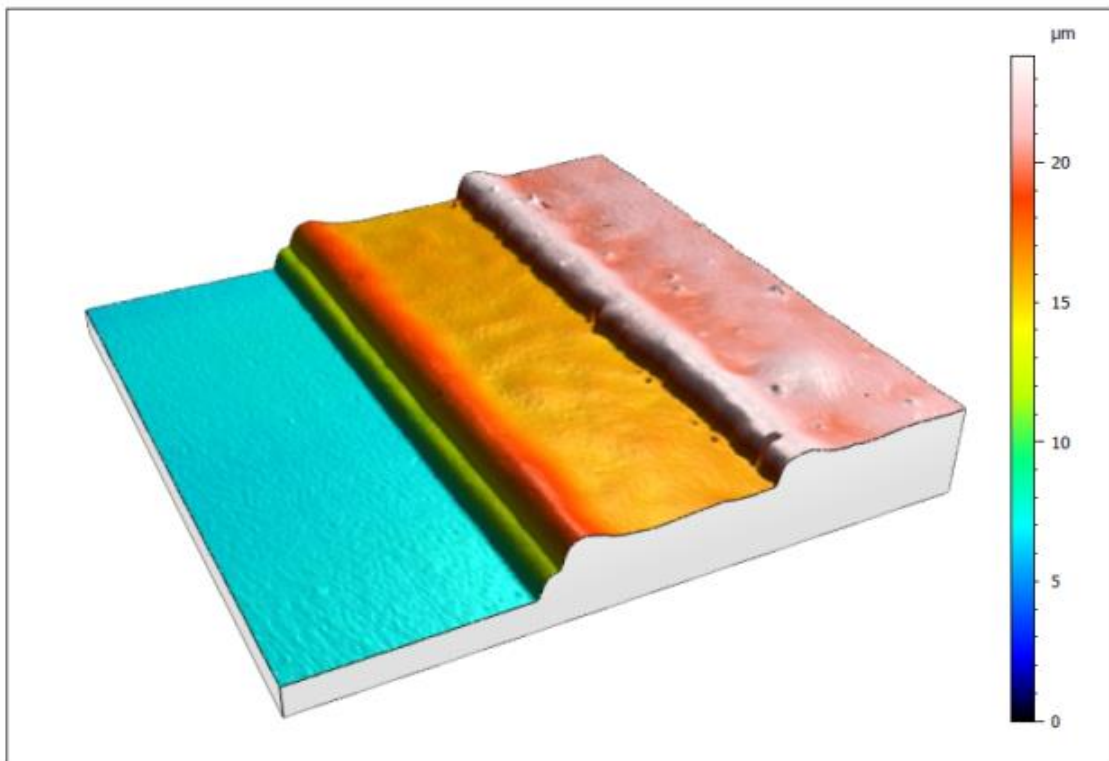
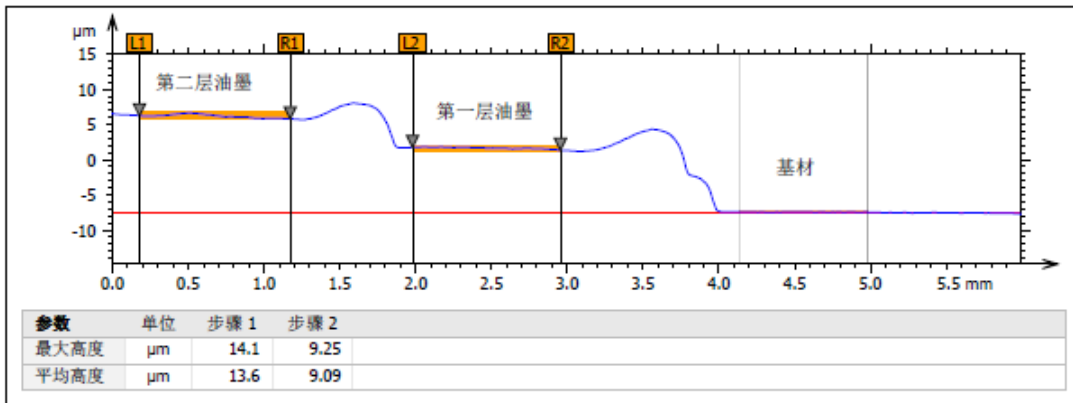
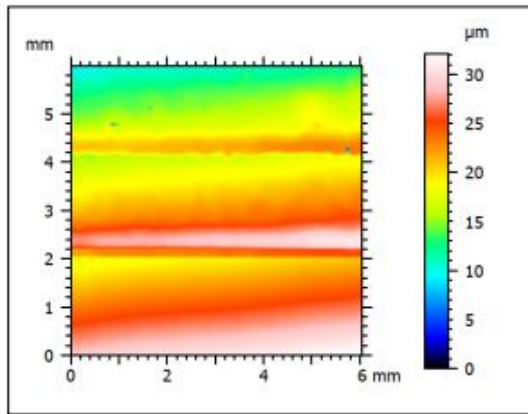
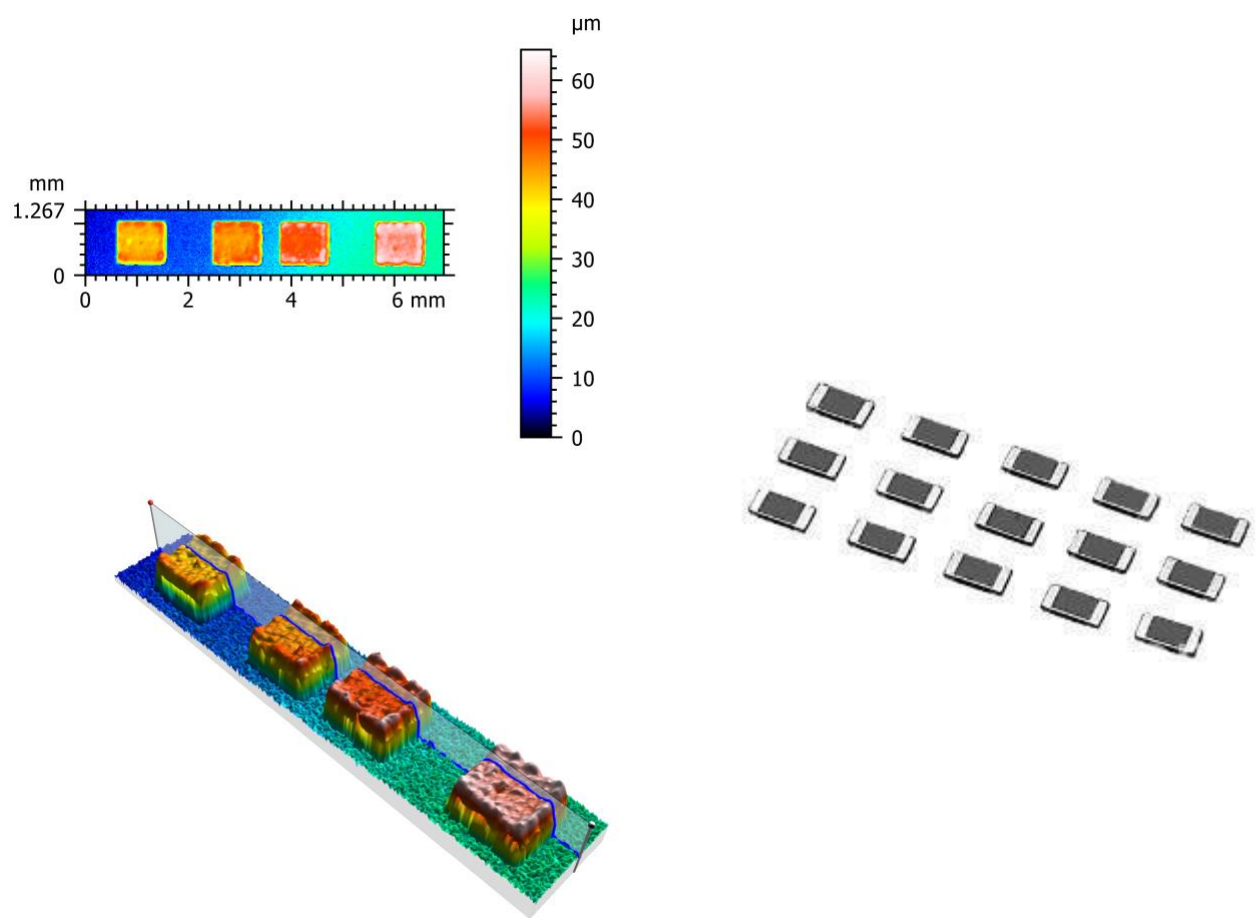


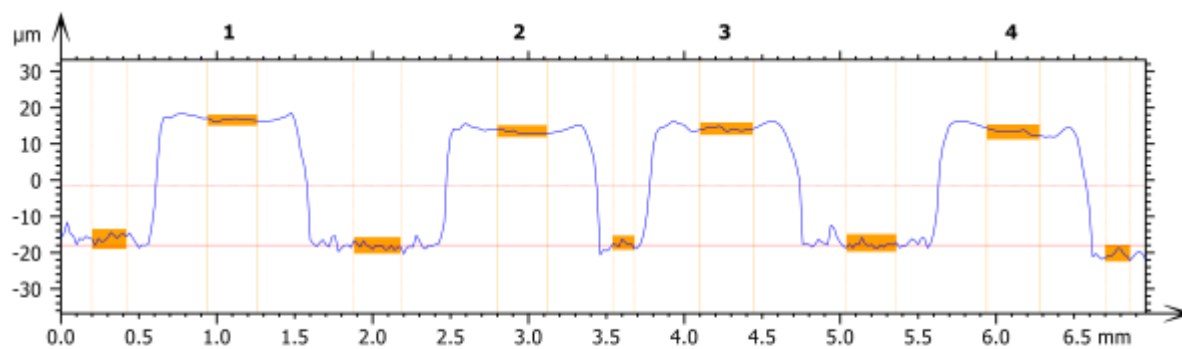
油墨厚度测量



厚膜电阻测量



已提取的轮廓



参数	单位	步骤 1	步骤 2	步骤 3	步骤 4
宽度	mm	0.32	0.32	0.34	0.34
最大高度	μm	35.018	32.098	32.836	32.29
平均高度	μm	34.576	31.132	32.033	31.294

ISO 4287

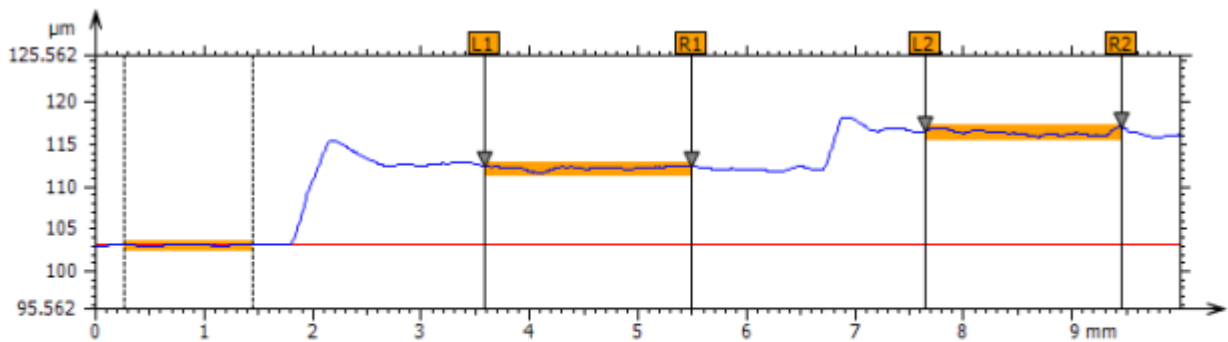
振幅参数 - 粗度轮廓

Rp	1.531 μm	高斯滤波器, 0.025 mm
Rv	1.496 μm	高斯滤波器, 0.025 mm
Rz	3.026 μm	高斯滤波器, 0.025 mm
Rc	2.464 μm	高斯滤波器, 0.025 mm, ISO 4287, 不含修改 2
Rt	7.984 μm	高斯滤波器, 0.025 mm
Ra	0.753 μm	高斯滤波器, 0.025 mm
Rq	0.908 μm	高斯滤波器, 0.025 mm
Rsk	0.027	高斯滤波器, 0.025 mm
Rku	2.365	高斯滤波器, 0.025 mm

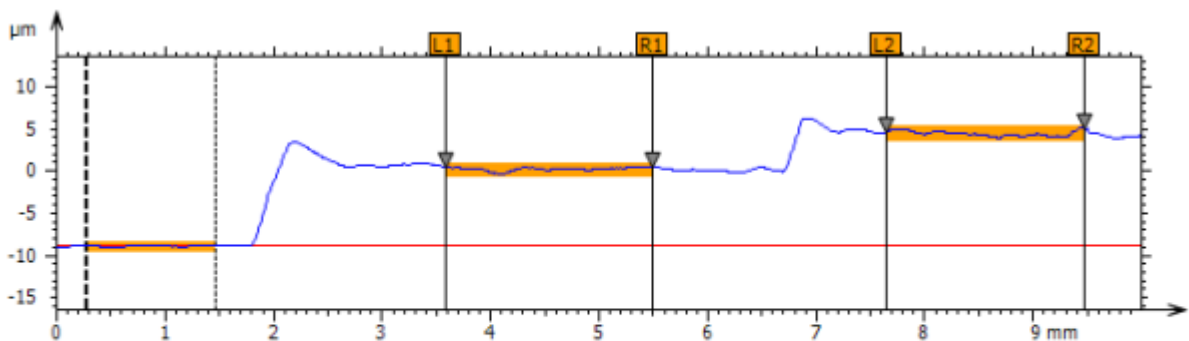
物料比参数 - 粗度轮廓

Rmr	0.138 %	$c = 1 \mu\text{m}$ 低于最高峰值, 高斯滤波器, 0.8 mm
Rdc	2.922 μm	$\rho = 20\%$, $q = 80\%$, 高斯滤波器, 0.8 mm

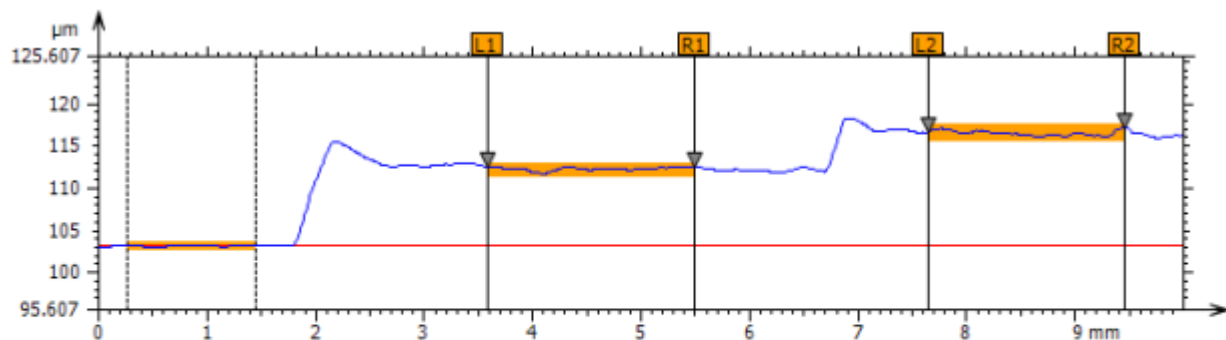
厚度重复性测试



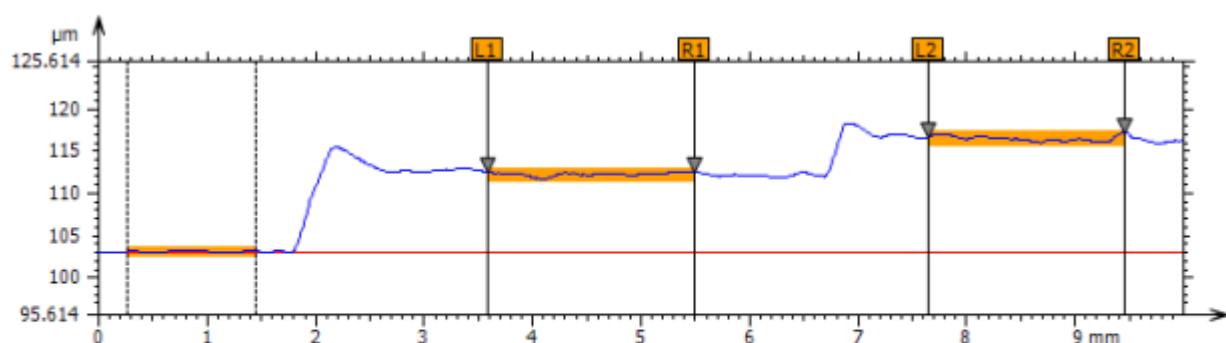
参数	单位	步骤 1	步骤 2
宽度	mm	1.916	1.816
最大高度	μm	9.44	13.979
平均高度	μm	9.133	13.326



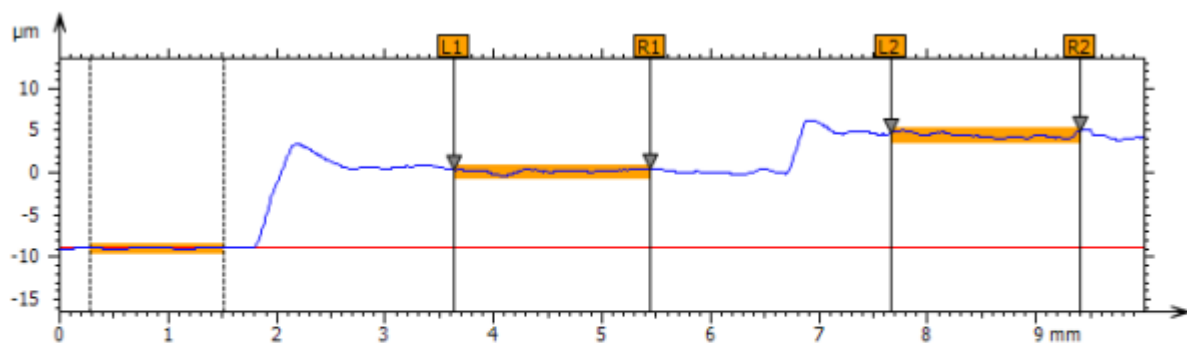
参数	单位	步骤 1	步骤 2
宽度	mm	1.916	1.836
最大高度	μm	9.458	13.992
平均高度	μm	9.142	13.328



参数	单位	步骤 1	步骤 2
宽度	mm	1.916	1.816
最大高度	μm	9.449	14.005
平均高度	μm	9.144	13.35



参数	单位	步骤 1	步骤 2
宽度	mm	1.916	1.816
最大高度	μm	9.484	14.032
平均高度	μm	9.159	13.363



参数	单位	步骤 1	步骤 2
宽度	mm	1.816	1.756
最大高度	μm	9.48	13.945
平均高度	μm	9.147	13.365