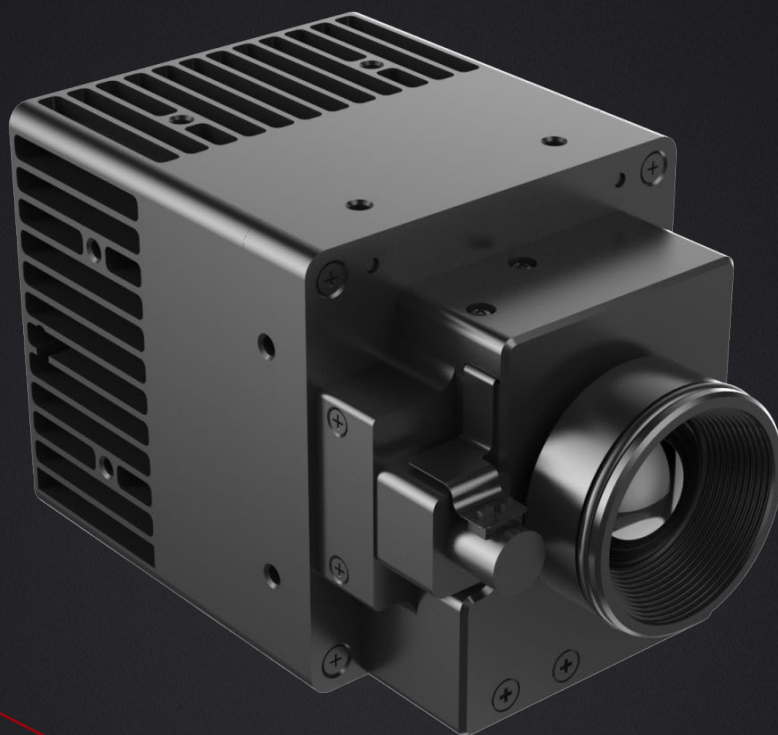


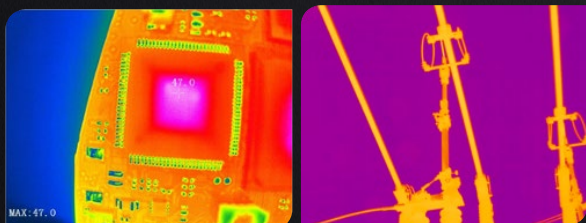
# IPT640 电动对焦网络型测温热像仪

更智能 · 更开放



## 产品简介

IPT系列产品是高性能、高精度的网络型测温热像仪。选用非制冷焦平面探测器，工作稳定，性能卓越。产品基于通用接口协议开发，配有功能丰富的终端软件和简单易用的SDK包，体积小，重量轻，非常便于集成。



## 产品特点

- 高红外分辨率640×480，成像效果优异
- 千兆以太网输出，可组网，使用方便灵活
- 免费提供专业的显示控制软件和SDK开发包
- 提供LINUX和WINDOWS系统下的SDK开发包，开发包函数接口丰富，便于集成
- 支持自动对焦，且可获取电机位置，现场使用方式丰富

## 应用领域

- 工业测温
- 科研教育
- 工业自动化
- 无人机

## 技术规格

IPT640	
<b>红外</b>	
分辨率	640×480
波长	8~14μm
像元尺寸	17μm
NETD	≤60mk
<b>镜头</b>	
镜头	30°×23°/20mm
调焦方式	电动/自动对焦
<b>测温</b>	
测温范围	-20°C-150°C, -20°C-350°C; -20°C-150°C, 100°C-650°C (二选一)
测温精度	±2°C或±2% (取大值)
测温距离	0.5m-5m; 0.5m-10m; 5m-25m (三选一或三选二)
<b>以太网</b>	
以太网功能	控制与图像传输
以太网类型	1000Mbps
视频流	25HZY8+ (0Hz~25Hz) 原始Y16数据
协议	RTSP, UDP, HTTP, TCP/IP, Onvif
IP分配	静态IP, 动态IP
组网方式	16HZ及以上原始Y16数据, 热像仪与电脑直连; 16HZ以下的Y16可通过局域网连接 (最多32台), 同时观测9台
<b>SDK</b>	
系统	WINDOWS (32位&64位) /LINUX (32位&64位)
伪彩	8条
码流传输	支持压缩视频流获取
视频显示	支持解码后视频获取
IP地址设置	支持IP地址查询, 修改, 并进行存储
视频录像	支持红外视频录像与停止, 不含全图温度信息, 视频为压缩视频
图片存储	支持保存红外图片, JPG格式, 含全图温度信息
电动调焦控制	支持近焦, 远焦, 自动对焦
获取对焦马达位置	支持设置和获取对焦马达位置
自动重连	支持自动重连
快门	快门控制接口
帧频设置	Y16传输帧频设置 (0Hz~25Hz)
<b>PC软件</b>	
功能	控制功能、存储功能、设置功能、分析功能、回放
<b>电源</b>	
典型电压	12V
<b>环境参数</b>	
工作温度	-10°C~50°C; -20°C~60°C (二选一)
存储温度	-40°C~70°C
湿度	5%~95%非冷凝
抗震动	10HZ~150HZ~10HZ 0.15mm (IEC 60068-2-6)
抗冲击	30g 11ms (IEC 60068-2-27)
<b>物理数据</b>	
尺寸	98mm×60mm×60mm (含镜头, 不包括对外接口)
重量	410g
安装接口	M3螺纹接口 (四个面)
<b>其它</b>	
对外接口	电源 (可锁紧), 供电指示灯, 网口 (可锁紧), RS485 (可锁紧), 网络复位接口, 报警输出IO (可锁紧)
<b>包装</b>	
标配件	测温机芯1台 (包括镜头); 电源适配器1个; 电源适配器插头2个 (中规和欧规); 资料下载地址卡; 网线1根



武汉高德智感科技有限公司  
武汉高德红外股份有限公司SZ.002414全资子公司

EMAIL: marketing@guide-infrared.com 电话: 4008 822 866 (周一至周五 8:40-17:30)  
地址: 湖北省武汉市东湖开发区黄龙山南路6号高德红外工业园

技术参数如有变更  
恕不另行通知  
如需最新资料  
请访问Guide官网  
www.guideir.cn

