

# MAX-S800

## 机载多光谱云台相机

MAX-S800机载多光谱云台相机由深圳市中达瑞和科技有限公司自主研发和生产制造，主要应用于高清机载场景，可按需快速、精准、大面积获取生态环境、精准农业、资源勘探等领域的光谱信息。该产品覆盖400-1000nm波段光谱范围，可并行采集7个光谱通道的图像数据和1个可见光通道图像，实时图传，实时查看计算结果，针对异常状况可快速做出针对性决策。



## 产品特点

01 8路通道，可采集更多光谱信息

02 多种光谱波段选择，提供强大数据基础

03 支持多光谱+彩色RGB同时成像

04 1440 \* 1080高清图像分辨率

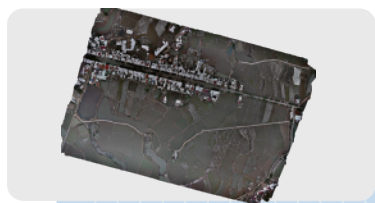
05 实时图传，实时查看计算结果，异常状况一目了然

06 高精度辐射定标搭配环境光辐射实时校正，光谱数据获取更精准

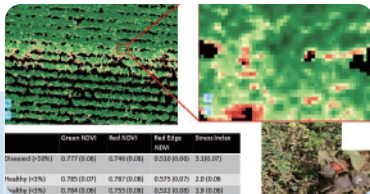
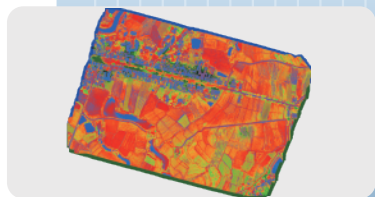
07 完美匹配大疆经纬系列无人机，实现即插即用

08 国产、自主知识产权、自主可控

## 适用行业



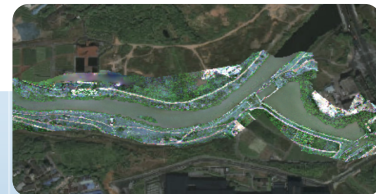
植被指数监测NDVI



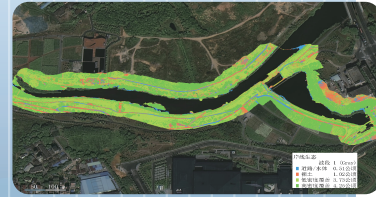
病虫害监测



作物长势监测



水环境监测



精准农业



生态环境



国土资源



工业检测



科学研究

## 技术参数

产品型号	MAX-S800
云台参数	
安装方式	可拆卸式
角度抖动量	±0.01°
可控转动范围	俯仰: -120°至+30°
结构允许范围	偏航: ±320°, 俯仰: -120°至+30°, 横滚: -55°至+55°
最大控制转速	90°/s
相机参数	
多光谱成像	7+RGB
多光谱波段	(标配) 450nm、550nm、650nm、720nm (窄带)、750nm (窄带)、800nm、850nm (可选) 410nm、490nm、530nm、570nm、600nm、660nm、680nm、720nm、750nm、780nm、900nm
图像传感器	1/2.9英寸CMOS, 全局快门, 155万像素
图像分辨率	1440*1080
数据深度	12bit
光学镜头	焦距f=5.35 mm, 光圈F/2.0
视场角	HFOV: 49.8°, VFOV: 38.4°
典型幅宽	111*84m@h=120m
地面空间分辨率	7.74cm@h=120m
预览	相机支持实时预览功能
采集帧频	触发采集, 最大1帧/秒 (全通道)
触发模式	单次触发、定时触发、重叠率触发
光谱图像格式	16bit TIFF
数据标定与校正	光谱标定、辐射标定、照度校正、畸变校正
存储容量	MicroSD卡, 标准容量128G, 传输速度要求等级Class10以上、模式U3以上、视频速度V30以上
设备接口	DJI X-Port、6芯通信接口
飞行控制	
无人机平台	支持DJI X-Port 接口, 无缝匹配大疆经纬系列无人机 ( M200 V2/M210 V2/ M210 RTK V2/ M300 RTK)
其他飞行平台	根据客户需求, 可定制开发, 匹配其他飞行平台 (旋翼无人机、固定翼无人机、无人艇等)
控制方式	DJI Pilot App
拍摄方式	无需悬停, 可实时采集
其他参数	
尺寸 (宽 x 高 x 深)	云台相机: 129mm*145mm*177mm, 下行光传感器: 75mm*47mm*31mm
重量	云台相机: 780g, 下行光传感器: 54g
工作温度	-20°C至50°C
存储温度	-20°C至60°C



感知万物之光，谱建智能视界

深圳市中达瑞和科技有限公司

地址：深圳市南山区打石一路国际创新谷6栋A座32层

电话：0755-26617622

服务：400-008-1220

邮箱：info@wayho.cn

网站：www.wayho.cn



微信公众号



官网