



【飒特红外公众号】

手持式高清热像仪

实时测量火场温度，指示高危区域



多重优势加身，满足N种应用需求

- 3.5寸耐高温LCD显示屏
- 测温范围达-20℃~250℃，可加标至1000℃
- IP67防护等级，通过防水防尘防跌落测试
- 支持160*120、384*288分辨率
- 测温距离实现0.5m~∞
- 两条温度条，静态温度条具有四种颜色，指示温度范围
- 动态绿色温度条，用于指示当前测温点的动态变化
- 5小时超长续航，16G内置储存卡，可容纳10000张照片
- 复合接口，支持充电、数据传输、视频传输
- 固定中心点测温，实时测量火场温度，指示高危区域
- 拍摄所得JPG图像、MPEG-4视频录制均带有温度数据

技术参数

型号	GF5000
成像性能	
探测器类型	非制冷焦平面
分辨率	384x288
视场角	52° x 39°
NETD	< 50mk
工作波段	8-14um
焦距调焦方式	定焦, 0.5m到无穷远
电子变倍	1-4x
图像显示	
显示屏类型	耐高温TFT LCD屏
显示屏尺寸	3.5"
工作模式	基本模式/加强模式
视频输出格式	NTSC (60Hz) 或 PAL (50Hz) 复合视频
视频录制	带温度数据的MPEG-4视频录制
图像拍摄	带温度数据的JPG图像
图像存储	
存储容量	16G SD存储卡（可扩展到64G）
测温功能	
测温范围	-20℃C ~ 250℃，可加标至 1,000℃
测温精度	高灵敏度模式（-20℃~ 250℃）： ±2℃或读数的±2%；
	低灵敏度模式（250℃~ 1000℃）： ±10℃或读数的±10%；
测温模式	自动高低温捕捉点/中心点可测温
测温工具	固定中心点/高低温自动捕捉
电源系统	
电池类型	耐高温、防爆3.7V可充电锂离子电池
工作时间	> 5小时
充电时间	2小时
低电量警示	有
环境参数	
工作环境温度	长时间工作：-20℃~+85℃， 短时间工作：+55℃~+260℃
存储温度	-40℃~+70℃
防护等级	IP67，可耐受浸入1 m的水中，2m防摔
物理特性	
重量	< 1.2kg（含电池）
接口	复合接口(充电、数据传输、视频输出)



- GF5000 -

多功能消防热像仪

热点清晰可见 火势无处可藏

按照美国NFPA标准进行设计

销售总监

钟良：185 0033 1100

席辉：185 1360 0628

广州飒特红外股份有限公司

GUANGZHOU SAT INFRARED TECHNOLOGY CO.,LTD.

地 址：广州经济技术开发区东江大道10号 网 址：www.sat.com.cn

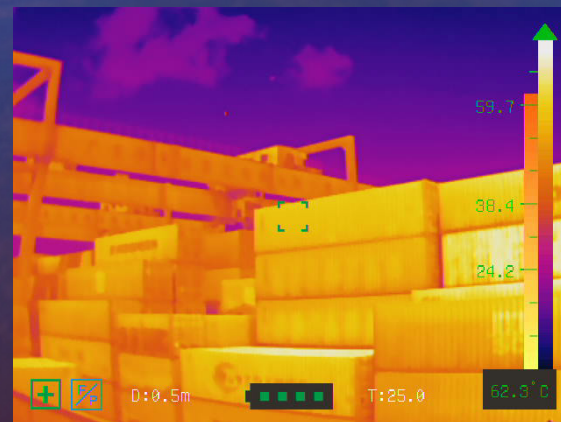
GF5000

多功能消防热像仪

国家权威机构消防认证产品

按照美国NFPA标准进行设计的多功能消防热像仪，持有防爆合格证。设备可实时快速显示区域内温度，指示高危区域，可实现快速存图与录像功能，能快速地记录每一刻发生的情况，用于搜救后的进一步研究。

固定中心点测温



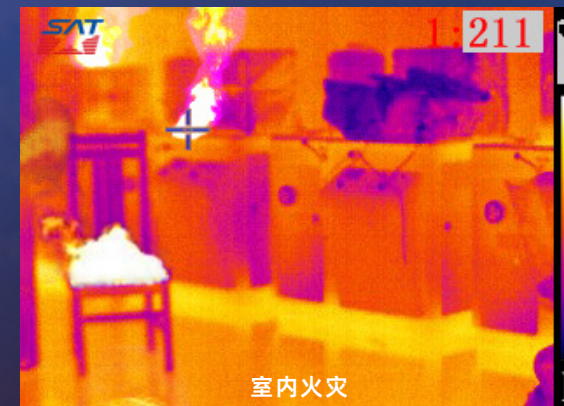
中心点区域测温,能够实时快速显示区域内温度,让消防人员第一时间了解火场情况,为搜救人员及扑灭火灾提供决定性的信息。

穿透烟雾抢占救援先机

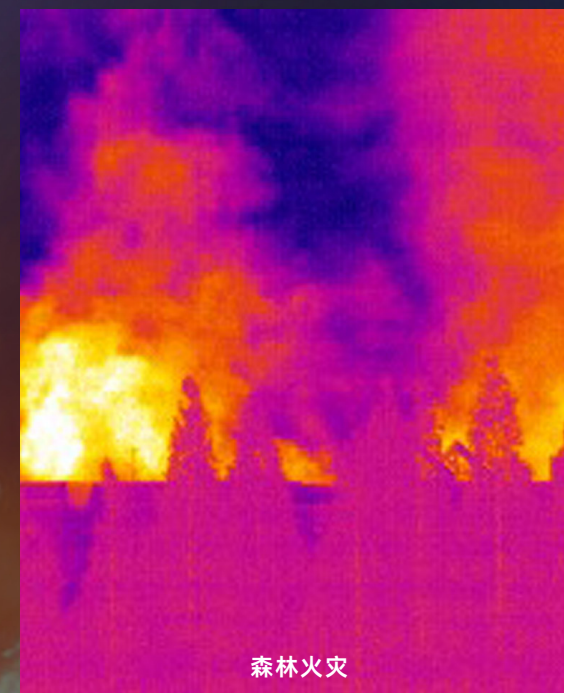


可以帮助消防人员穿透火场烟雾，制定合理的行进路线，保证内攻人员的自身安全。

多种火灾现场，应用无所畏惧



室内火灾



森林火灾

热像仪可以用于辅助消防员灭火，通过热像仪判断火焰的根部，而不是常规的见火打火。能有效提高灭火战斗力，更好更快扑灭火灾。