

曲面光纤阵列

随着WSS(波长选择开关)技术的快速发展，需要把光纤按不同波长的光谱高度进行抛物线型排列，以实现波长选择的功能。为了配合新型芯片的开发，我们的公司推出了这款按抛物线型排列的曲面光纤阵列产品，其独特的结构设计和亚微米级的排列精度可以帮助用户轻松地获取每一个特定波长的能量和准确的光谱定标数据，从而完成光谱重建。此外，该产品还可以用于大功率半导体激光阵列的光纤耦合，并能够校正因热应力而导致的smile效应。我们的曲面光纤阵列产品能够完美满足用户的需求，为新型芯片的开发和光电领域的研究提供了有力的支持。

曲面光纤阵列 就选瑞合航天



品种齐全



质量可靠



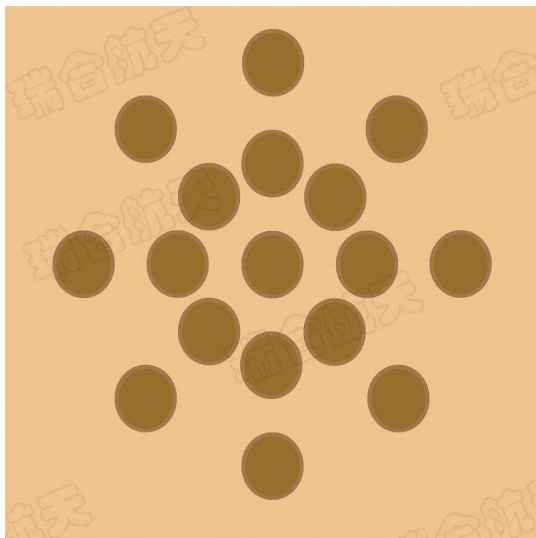
专业团队



交货准时

产品参数

品 牌	瑞合
型 号	S-1550
排 列 方 式	任意曲线
光 纤 种 类	单模、多模、保偏
光纤中心距	> 80um
插 损	≤0.5dB
回 损	≥50dB
适用波段	200nm-2200nm



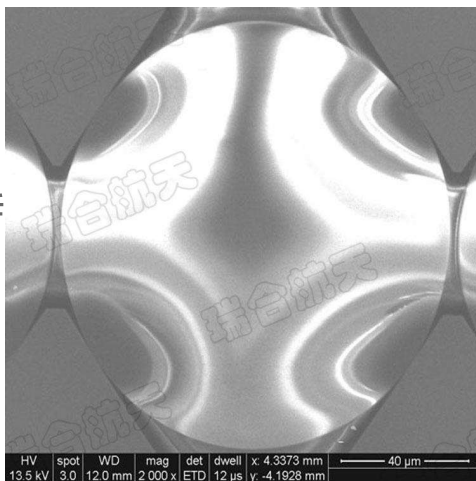
产品特点

精度高

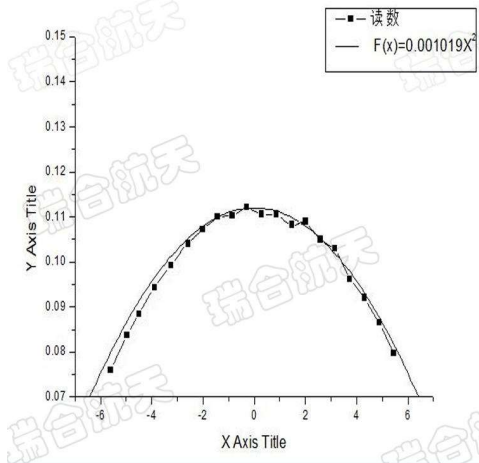
高精度定位基板

用光刻技术、芯片工艺，打造高精度，任意曲线光纤阵列定位基板。

基板精度高，阵列精度才能高。



品质 稳



航天品质 稳定可靠

500个高低温循环，2000个小时双85测试，打造航天级稳定产品。

定制无忧

专业团队 定制无忧

20年专业制造经验，专属定制服务，一站无忧采购。

产品实拍

瑞合航天
www.bjreful.com