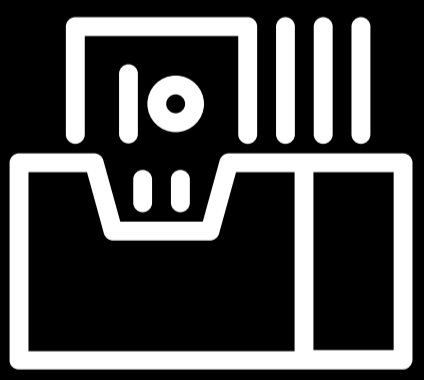


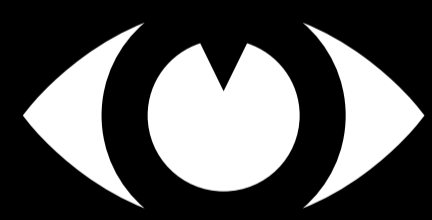
# 分则能成·合运而生

## 02系列 Mega Module模块化组件

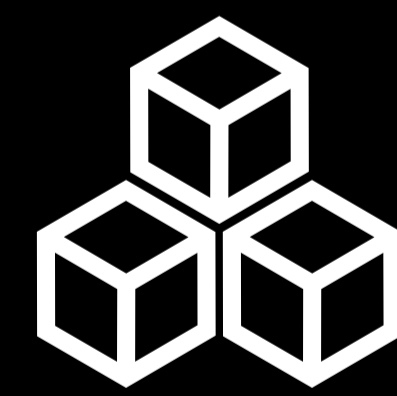
02系列模块化嵌入式组件，是基于模块化技术的嵌入式AI解决方案。组件最大的特点是可以自由拼接，采用高度开放的模块化设计，可嵌入不同的产品，将复杂应用纳入使用范围。



强大算力，识别万物



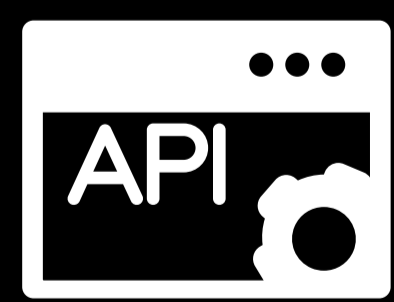
全新算法，绚丽精细



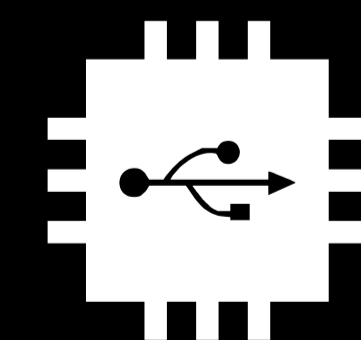
模块方案，随意组合



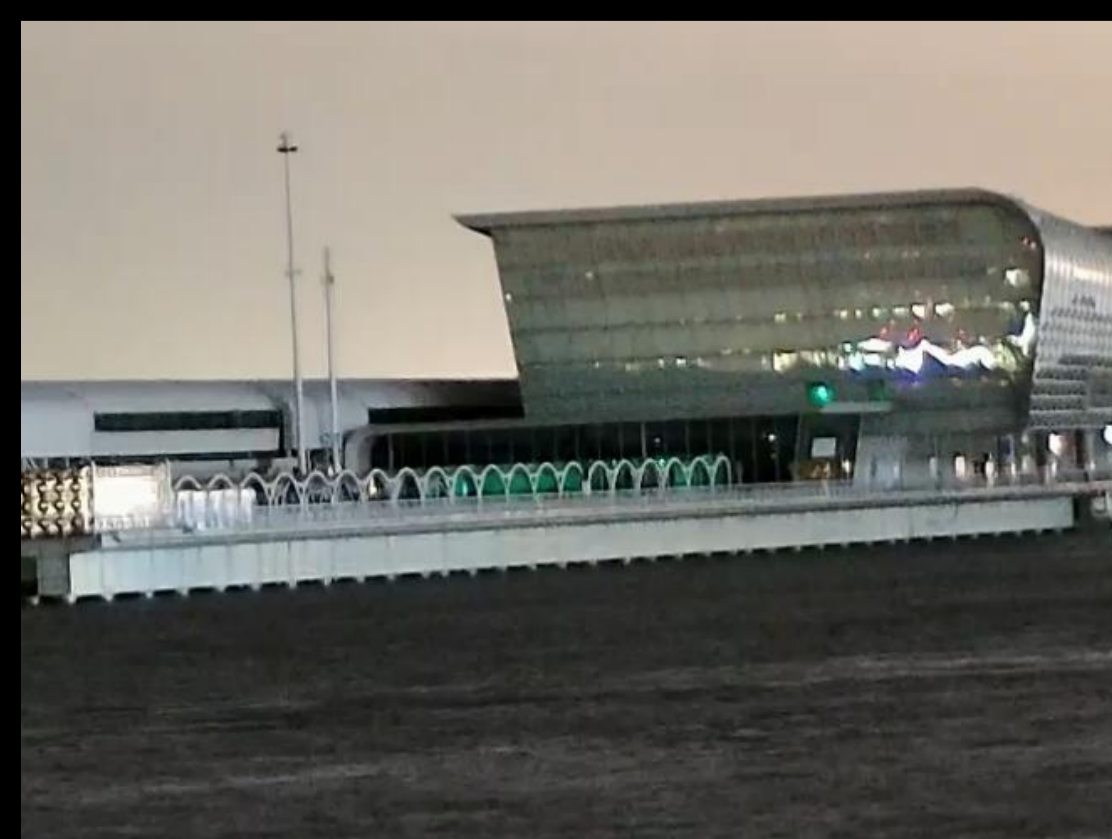
分辨率：2688 x 1520



开放API，自由定制



Type-C多功能数字接口





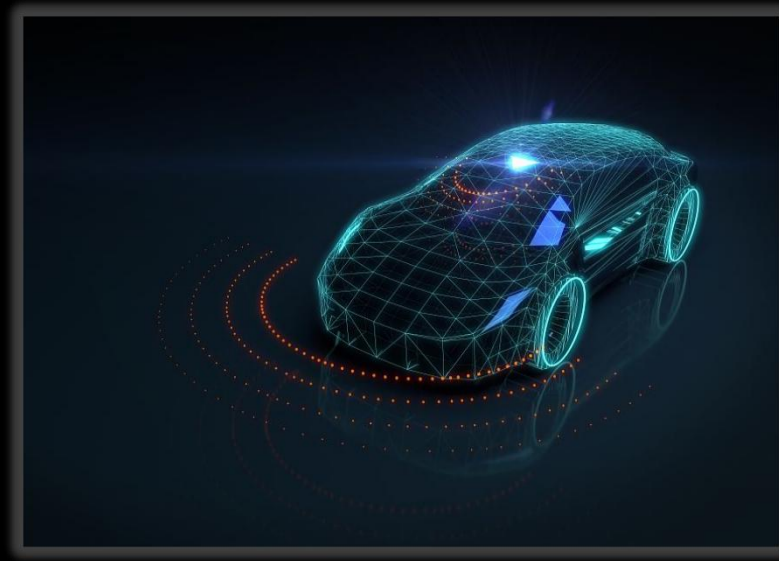
## 应用领域



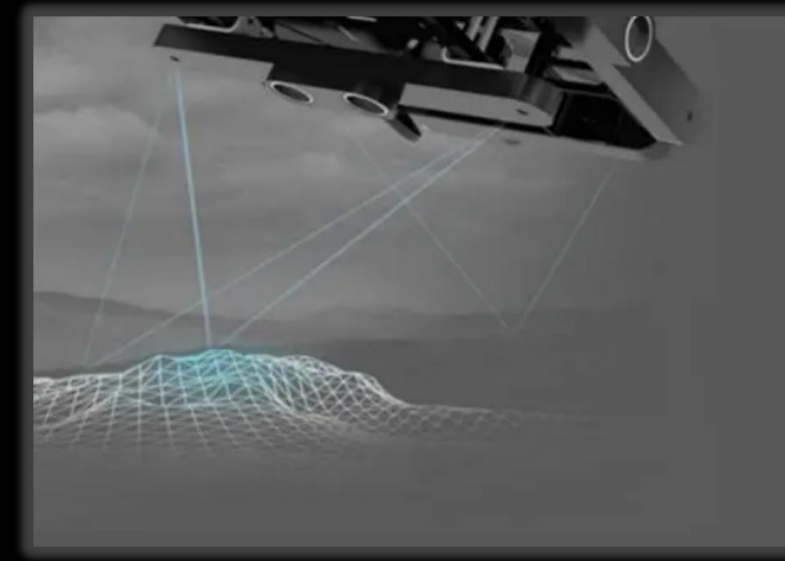
安防



观测



车辅



无人机



机器人

## 产品规格

系统型号	YY-06.02.43832
<b>光学模块示例</b>	
探测器类型	CMOS / 其它
探测器尺寸	1/2.8"   1/1.8"   1/1.2"   ...
接口	MIPI / 多路
帧频	30 / 60 / 90Hz
<b>主板模块示例</b>	
性能	多核ARM
内核	Linux/Android
系统	YOS V1.0/Yiyi APK
<b>模块化选项</b>	
图像模块	3A、ISP、3DNR、OIS等
UI交互	根据模块内容可定制
变焦模块	手/电调可选
传感器模块	3D陀螺仪、3D加速计、电子罗盘等
识别模块	人、车、物、其它
测距模块	激光测距仪、电子测距等
WiFi(2.4G/5G)	流媒体、存储、控制等
语音模块	录音、识别等
视频模块	录制、回放等
<b>接口</b>	
多功能接口	USB Type-C
物理操作	ADC按键/旋钮编码器/触摸板
显示接口	Up to MIPI @ 1920 x 1080
电源接口	3.7V大容量聚合物电池/DC 5V
<b>物理特性</b>	
PCBA尺寸	多种组合
工作温度	视项目需求
典型功耗	视组件而定

本资料仅供说明之用，图片及技术规格如有变更，恕不另行通知。

## 公司简介

上海易逸信息有限公司，未来视觉倡议者。专注于低照度成像技术和产品的研发制造，致力于为智能化、模块化、多元化等有着极高要求的应用提供高性能传感器及应用解决方案。主要产品是面向消费和工业以及特种行业的整体嵌入式应用解决方案。



网址: [www.ejoy-in.com](http://www.ejoy-in.com)  
电话: 187 2185 8037  
邮箱: [postmaster@ejoyinn.com](mailto:postmaster@ejoyinn.com)