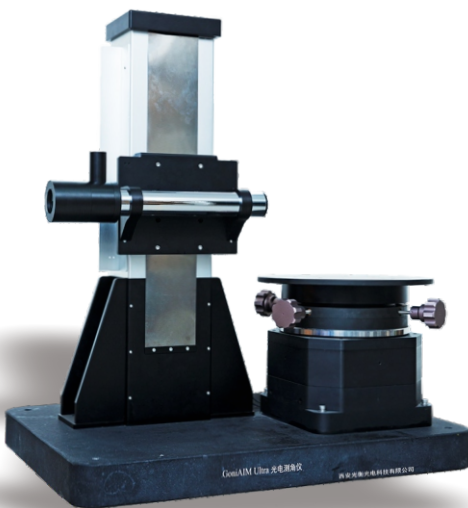
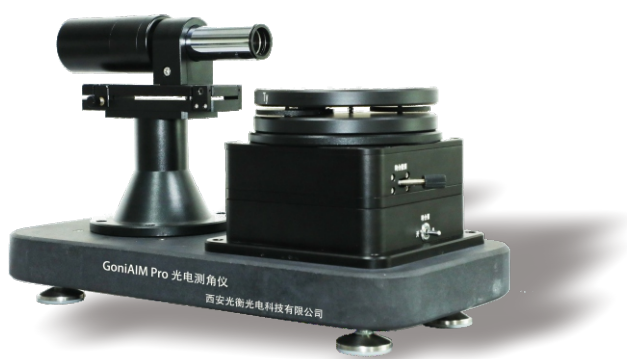


GoniAIM数字光电测角仪



GoniAIM数字光电测角仪

GoniAIM 系列数字光电测角仪



产品特点：



测量范围0-360°



高稳定性、
高精度气浮转台



高精度传感器



软件数字化采集

产品应用：



任意光学角度测量



多面棱体测量



棱镜角度、
塔差测量



空间角度定位

GoniAIM数字光电测角仪

GoniAIM 系列数字光电测角仪

GoniAIM系列数字光电测角仪是由数字光电自准直测头、高精度传感器和高精密气浮转台所组成的高精度全角数字测角仪，可以应用于测量棱体、楔角、角锥以及光学窗片的角度测量。

参数指标

型号	GoniAIM Ultra-VM	GoniAIM Ultra	GoniAIM Pro	GoniAIM Base	GoniAIM Mac
分辨率 (")	0.041	0.057	0.057	0.57	1
重复性 (")	0.3		0.5	1	3
测量精度 (")	±0.5		±1	±3	±10
测试范围	二面角 0°~180° 空间角 0°~360°				
塔差测量精度 (")	±1			±3	NA
光电自准直仪焦距	400mm	300mm	200mm		100mm
光电自准直仪分辨率 (")	0.01		0.02		0.1
光电自准直仪精度 (")	±0.05@20			±0.1@20	±0.3@20
光电自准直仪口径	45mm	40mm	30mm		38mm
最大样品口径	420mm	200mm			150mm
最大样品高度	400mm	110mm			
最大承载	50Kg			30Kg	
转轴气耗	80L/min				NA
转台驱动	电驱			手动/电驱	
仪器重量	100Kg	50Kg	45Kg		30Kg
数据接口	USB2.0		DB62/USB2.0		USB2.0

GoniAIM Dual双管数字绝对测角仪

GoniAIM Dual双管绝对测角仪



产品特点:



双管绝对、
对比测量



高稳定性、
高精度气浮转台



高精度传感器



软件数字化采集

产品应用:



棱镜角度、
塔差测量



多面棱体测量



空间角度定位

GoniAIM Dual双管数字绝对测角仪

GoniAIM Dual双管绝对测角仪

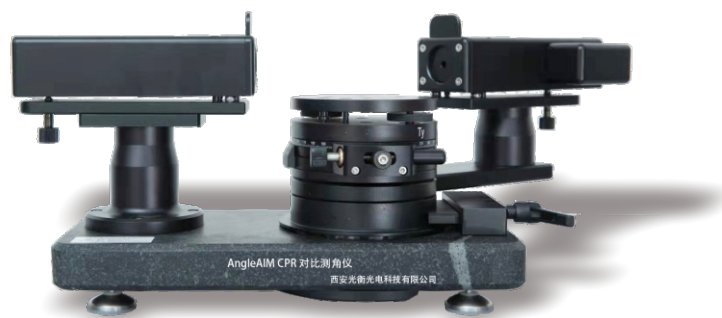
GoniAIM Dual系列双管数字绝对测角仪是由数字光电自准直测头、高精度传感器和高精密气浮转台所组成的高精度全角数字测角仪，可以应用于测量棱体、楔角、角锥以及光学窗片的角度测量。集绝对测量与双管对比测量优点为一体，可以实现更多测量功能。

参数指标

型号	GoniAIM DualPro	GoniAIM DualMac
分辨率 (")	0.057	1
重复性 (")	0.5	5
测量精度 (")	±1	±10
测试范围	二面角 0°~180° 空间角 0°~270°	
塔差测量精度 (")	±1	NA
光电自准直仪焦距	200mm	100mm
光电自准直仪分辨率 (")	0.01	0.1
光电自准直仪精度 (")	±0.05@20	±0.3@50
光电自准直仪口径	45mm	27mm
最大样品口径	420mm	150mm
最大样品高度	400mm	60mm
最大承载	50Kg	5Kg
转轴气耗	80L/min	NA
转台驱动	手动/电驱	手动
仪器重量	100Kg	15Kg
数据接口	DB62、USB2.0	USB2.0/3.0

AngleAIM数字对比测角仪

AngleAIM 系列数字对比测角仪



产品特点：



测量速度快



对比测量，
精度高



批量化测试

产品应用：



角度块测量



棱镜测量



楔角测量



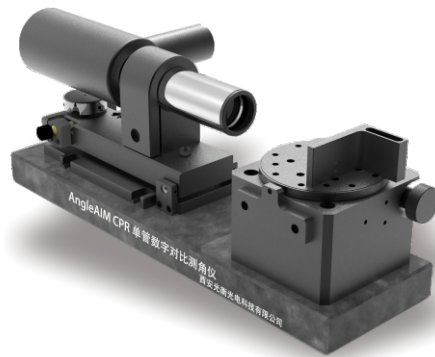
平面元件测量

AngleAIM数字对比测角仪

AngleAIM 系列数字对比测角仪

AngleAIM CPR 系列数字对比测角仪是由数字光电自准直测头和其它调节结构所组成的高精度数字对比测角仪，属于相对角度测量，但是具有批量测试快、精度高，重复性好等特点，特别适合于生产在线批量检测。

基于其测量原理可以根据被测件的形式灵活定制结构，使测量效率、测量精度得到最大保障。



参数指标

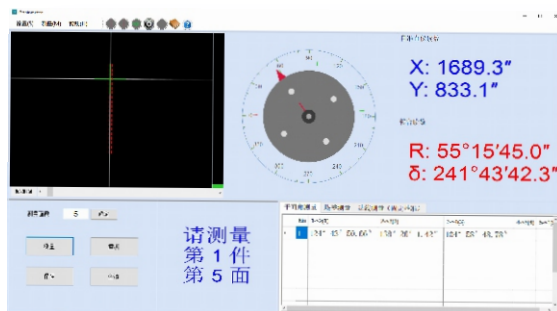
型号	分辨率	重复性	测量精度	角度测试范围	测量角度块 Δ范围	转台直径	自准直仪 焦距	自准直仪 口径	数据接口
AngleAIM CPR	0.1"	0.5"	±1"±δ	±1000"±Δ	0~180°	100mm	100mm	27mm	USB2.0

备注：δ为所使用标准角度块的精度。

GoniAIM数字光电测角仪

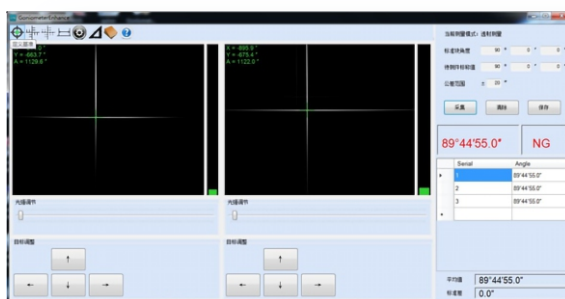
光电测角仪测量软件

GoniPro软件



GoniPro 软件是专门为 GoniAIM 系列光电测角仪所开发的数据采集处理软件。具有独立的转角、平面角和塔差测量模块，直观的准直仪、转角数据显示，便于测试。

GoniometerEnhance软件



GoniometerEnhance 软件是专为 AngleAIM CPR 对比测角仪开发的数据采集软件。提供实时的图像采集，测试结果自动计算，并根据公差设置，对结果进行 NG 判断。