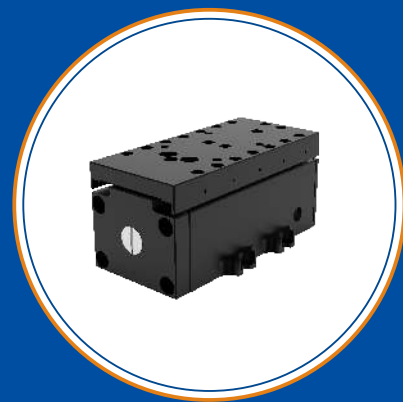


## FMS40系列 步进电机高精度通用平移台

FMS40 Stepper Motor High-precision Stage

FMS40-10 FMS40-20 FMS40-30



- 行程覆盖  
10mm、20mm、30mm
- 紧凑结构设计, 体积小巧
- 坚固的台身设计  
可确保以30mm×30mm的最大行程进行可靠的XY轴组装
- 免费标准版SDK  
Window、Linux环境下支持多种开发语言:C/C++、C#、Matlab、LabVIEW等

### | 产品应用 APPLICATION FIELDS

- 光路切换 Optical Path Switching
- 教学仪器 Teaching Instrument
- 光学实验 Optical Experiment
- 通用设备 General Equipment

### | 产品简介 OVERVIEW

菲克科技研发的FMS40系列步进电机高精度通用位移台结构紧凑, 性价比高, 采用电机内置设计, 使用交叉滚轴导轨, 可应用于结构紧凑、空间受限的环境中。菲克科技极佳的品控要求与装配工艺确保丝杆结构位移台具有较好的重复定位精度。位移台具有自锁性, 控制简单, 使用方便。作为通用位移台广泛应用于实验室与工业场景。

The FMS40 series stepper motor high precision universal displacement stage developed by Feinixs is compact and cost-effective. With the motor built-in design and the use of cross roller guide, it can be applied in compact and space-limited environments. The extreme product control and assembly process of Feinixs ensure that the screw structure stage has well repeatable positioning accuracy. The FMS40 is self-locking, easy to control and easy to use. As a universal stage, it is widely used in laboratory and industrial scenarios.

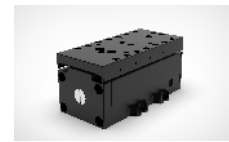
### | 设计细节 FEATURES



台湾TBI/C7等级丝杠  
消间隙处理  
高精度运行的保证



进口直线滚珠导轨  
高精度运行的保证



紧凑结构设计, 体积小巧  
可适用于受限场景

### | 组合搭配 TYPICAL ASSEMBLY



It can be flexibly combined into multi-axis motion system, Contact for more information

### | 相关产品 RELATED PRODUCTS



### | 产品参数 SPECIFICATIONS

Model	FMS40-10	FMS40-20	FMS40-30
行程 Travel(mm)	10	20	30
负载 Load Capacity(Kg)[1]	1	1	1
分辨率 Resolution(μm)	0.08	0.08	0.08
最小步进量 Min.Incremental Motion(μm)[2]	0.2	0.2	0.2
单向重复定位精度/保证值 Undirection Repeatability[3]/Guaranteed(μm)[4]	±2	±2	±2
单向重复定位精度/典型值 Undirection Repeatability/Typical(μm)	±1	±1	±1
双向重复定位精度/保证值 Bi-Directional Repeatability/Guaranteed(μm)	±4	±4	±4
双向重复定位精度/典型值 Bi-Directional Repeatability/Typical(μm)	±2	±2	±2
定位精度/保证值 Accuracy[3]/Guaranteed(μm)	±20	±20	±20
定位精度/典型值 Accuracy/Typical(μm)	±10	±10	±10
最大速度 Max.Speed(mm/s)[5]	5	5	5
直线度 Straightness(μm)	20	20	20
平整度 Flatness(μm)	20	20	20
偏摆 Yaw(arcsec)	35	35	35
俯仰 Pitch(arcsec)	35	35	35
重量 Weight(kg)	0.3	0.3	0.3

※ 备注

[1]:水平放置下的中心垂直负载。

[2]:最小运动增量不等同于分辨率, 最小运动增量是指运动系统在连续、稳定情况下能够移动的最小量。一般来说, 系统分辨率远小于最小运动增量。考虑传动结构和编码器对系统误差的影响, 直线电机位移台与步进电机位移台相比, 其最小运动增量更加接近于分辨率。

[3]:精度测量数据是平台在水平放置的情况下使用激光干涉仪测量的数据, 测量标准参照GB/T17421-2000。

[4]:典型值和保证值的区别见技术指南。

[5]:最大速度为典型值, 根据负载和控制器的不同会有区别。



FMS40系列  
步进电机高精度通用平移台

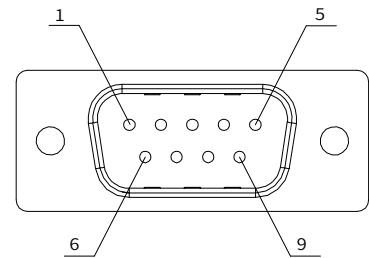
FMS40 Stepper Motor High-precision Stage

FMS40-10 FMS40-20 FMS40-30



接线定义 HARDWARE CONNECTION

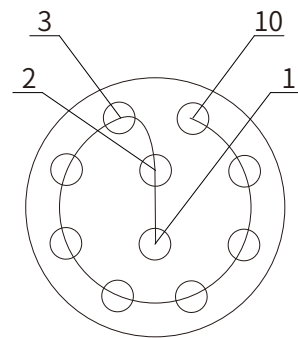
电气接口 Electric wiring diagram



DB9公头(跳线)

针脚	定义
1	24V+
2	近端限位
3	零点
4	远端限位
5	24V-
6	A+
7	A-
8	B+
9	B-

电气接口 Electric wiring diagram

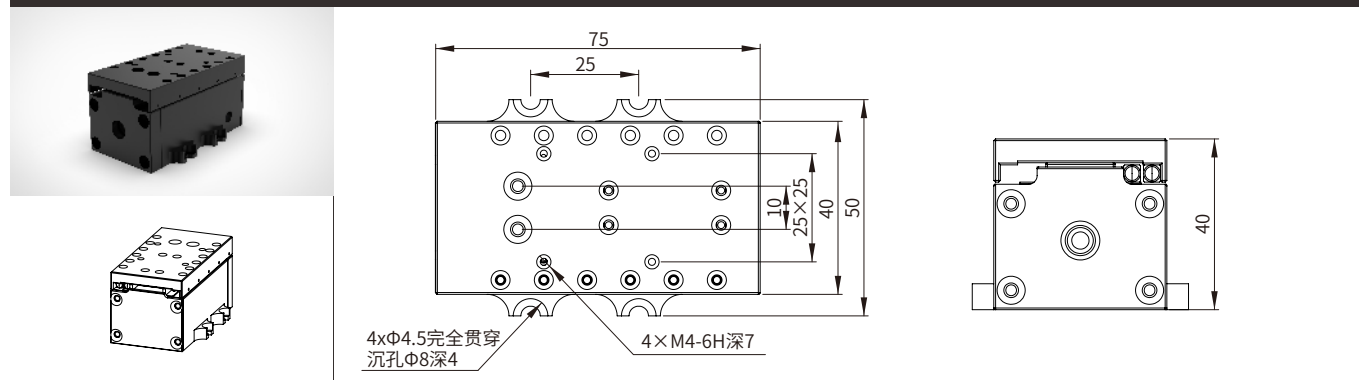


TGG.2B.310公头(跳线)

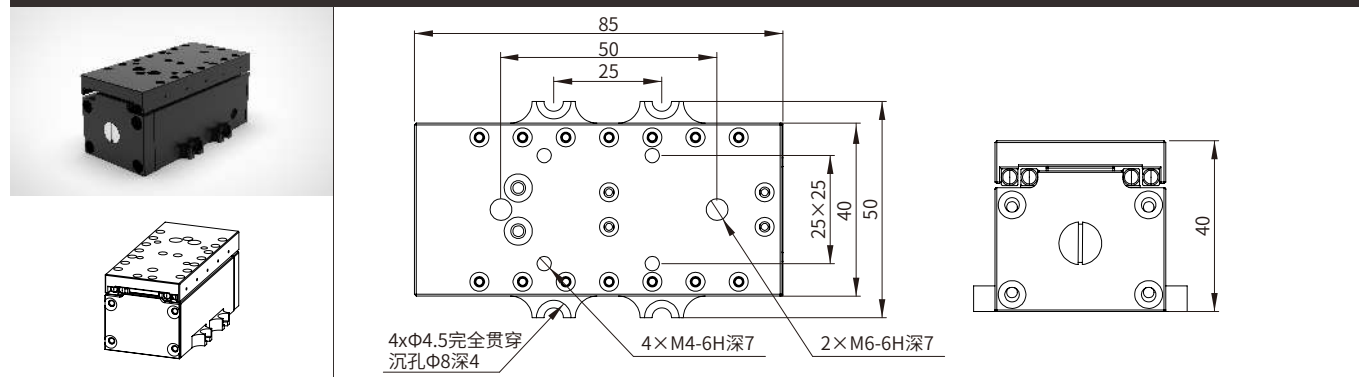
针脚	定义
1	24V+
2	X1 负限位
3	/
4	X3 正限位
5	24V-
6	A+
7	A-
8	B+
9	B-
10	/

产品图纸 DIMENSIONS

FMS40-10



FMS40-20



FMS40-30

