

高端红外探测器一流供应商  
高端红外探测器全流程方案解决服务商



## 产品手册



中科爱毕赛思（常州）光电科技有限公司  
Abscience (Changzhou) Optoelectronic Technology Co.,Ltd



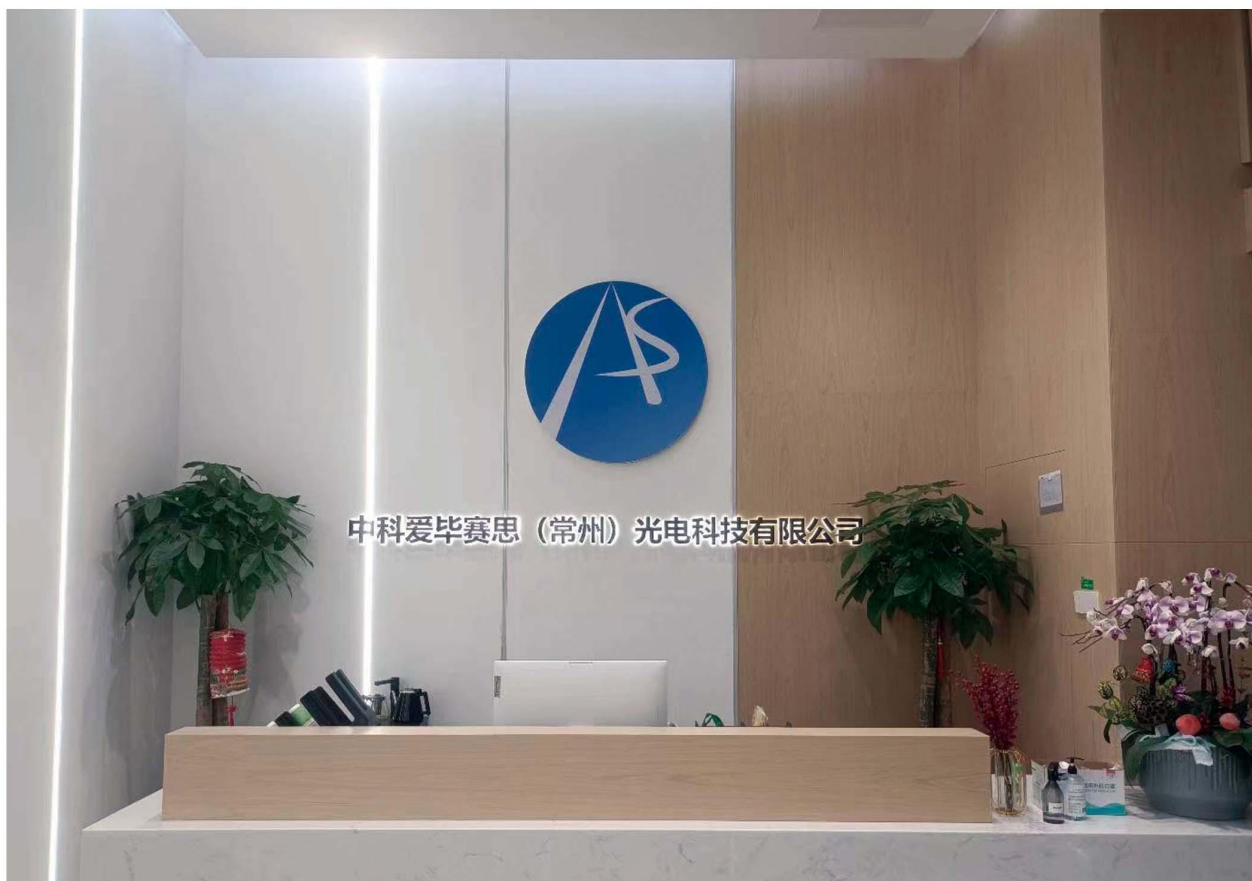
## 企业简介

INTRODUCTION TO ENTERPRISE

### 中科爱毕赛思（常州）光电科技有限公司

中科爱毕赛思（常州）光电科技有限公司成立于2020年12月，位于江苏省常州国家高新区，是一家专注于光电技术领域的高科技企业，致力于高性能半导体光电子技术产业的发展。公司由科研院所专业科技团队发起创立，主要从事III-V族半导体光电材料、器件的研发与生产，掌握了分子束外延生长（MBE）与芯片制备的关键核心技术，具备新一代高性能光电子器件从结构设计、材料外延、器件制备到组件封装的全产业链技术能力。

公司秉承“求实、创新、开放、守信”的文化遗产，为客户提供优良的产品与服务，通过科技创新、人才培养，促进产业发展，服务国民经济。



# 企业荣誉资质

## ENTERPRISE HONORS AND QUALIFICATIONS

### 知识产权



### 荣誉证书





# 产品目录

## PRODUCT CATALOG

### 长波红外640×512焦平面探测器



产品型号	AS-LW640P15
光敏材料	II类超晶格
响应波段	$7.7 \pm 0.2 \sim 10 \pm 1 \mu\text{m}$
面阵规模	640 × 512
像元中心距	15 $\mu\text{m}$
探测器工作温度	80 K
制冷时间	$\leq 5.5 \text{ min}$
F数	可定制
工作模式	快照模式, ITR, 开窗模式, 抗光晕模式
响应非均匀性	$< 5\%$
有效像元率	$\geq 99.5\%$
NETD典型值	$\leq 25 \text{ mk (F\#2, ITR)}$
供电方式	24V/DC
尺寸 (mm)	148 × 58 × 71
重量	$\leq 600\text{g}$
温度适应性	$-45^\circ\text{C} \sim 71^\circ\text{C}$

### 中波红外640×512焦平面探测器



产品型号	AS-ML640P20
光敏材料	II类超晶格
响应波段	$3.7 \pm 0.2 \sim 4.8 \pm 0.2 \mu\text{m}$
面阵规模	640 × 512
像元中心距	15 $\mu\text{m}$
探测器工作温度	80 K
制冷时间	$\leq 5.5 \text{ min}$
F数	可定制
工作模式	快照模式, ITR/IWR, 开窗模式, 抗光晕模式
响应非均匀性	$\leq 5\%$
有效像元率	$\geq 99.5\%$
NETD典型值	$< 20 \text{ mk}$
供电方式	24V/DC
尺寸 (mm)	148 × 58 × 71
重量	$\leq 600\text{g}$
温度适应性	$-45^\circ\text{C} \sim 71^\circ\text{C}$



# 产品目录

## PRODUCT CATALOG

### 中长波双色640×512焦平面探测器 (Future)



产品型号	AS-DBML640P20
光敏材料	II类超晶格
响应波段	3.7±0.2 ~ 4.8±0.2 μm (MW) 7.7±0.2 ~ 10±1 μm (LW)
面阵规模	640 × 512
像元中心距	20 μm
探测器工作温度	80 K
制冷时间	≤ 5.5 min
F数	可定制
工作模式	快照模式, ITR/IWR, 开窗模式, 抗光晕模式
响应非均匀性	≤ 8%
有效像元率	≥ 99%
NETD典型值	20 mk(MW)/25 mk(LW)
供电方式	24V/DC
尺寸 (mm)	148 × 58 × 71
重量	≤ 600g
温度适应性	-45°C ~ 71°C

### 高温中波红外640×512焦平面探测器 (Future)



产品型号	AS-MW640P10
光敏材料	II类超晶格
响应波段	3.7±0.2 ~ 4.8±0.2 μm
面阵规模	640 × 512
像元中心距	10 μm
探测器工作温度	150 K
制冷时间	≤ 4 min
F数	可定制
工作模式	快照模式, ITR/IWR, 开窗模式, 抗光晕模式
响应非均匀性	≤ 5%
有效像元率	≥ 99.5%
NETD典型值	≤ 20 mk (F#4)
供电方式	24V/DC
尺寸 (mm)	60 × 65 × 45
重量	≤ 300g
温度适应性	-45°C ~ 71°C



## 我们的优势

OUR ADVANTAGES

### 技术优势

---

实现了铋化物超晶格红外光电成像探测材料和器件关键科学技术问题的一系列突破，取得相关核心专利，研制的产品已经获得第三方检验机构认定和航天应用。





# 应用领域

APPLICATION AREA



气体探测



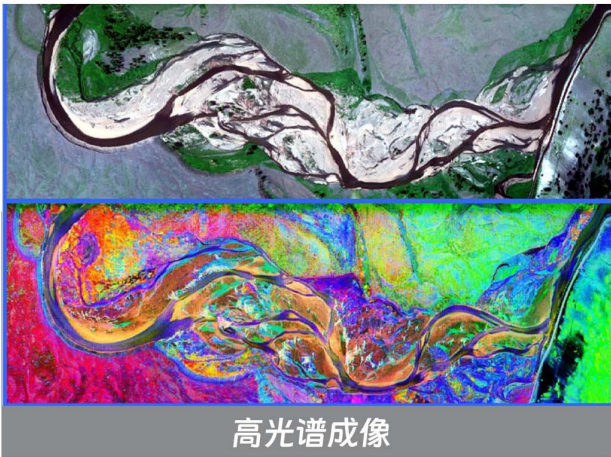
森林防火



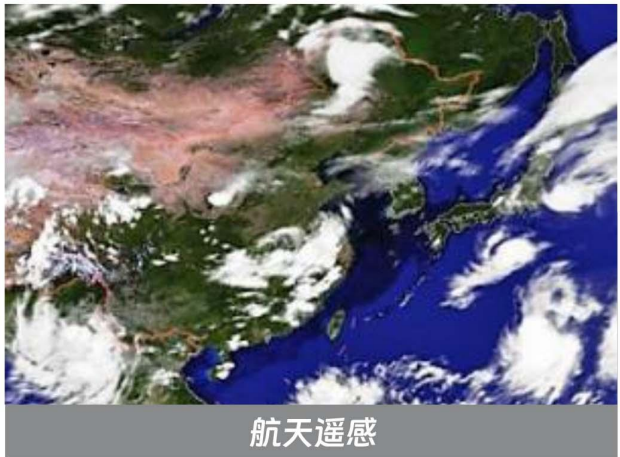
安防



辅助驾驶



高光谱成像



航天遥感



联系我们

Contact us

电话： 16505195666（李先生）

18621062350（王先生）

地址： 常州市新北区新桥镇辽河路901号国家级科技企业孵化器D座一楼

网址： [www.abcstech.cn](http://www.abcstech.cn)