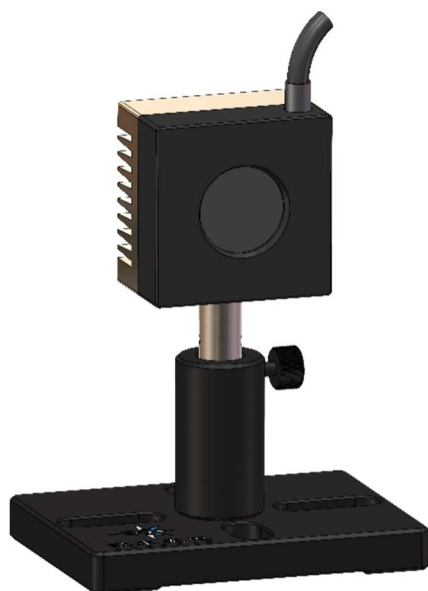




激 束 光 电
L A S B E A M

10ZC-D25 激光功率计



特点:

1. 高线性
2. 靶面吸收率高
3. 25mm 探测口径
4. 对流散热

四川激束光电仪器有限公司



型号	10ZC-D25
吸收率	90%
测试波长范围	266nm-10.6um
测试功率范围	0.1-10W
档位	Auto
口径	25mm
分辨率	0.01W
响应时间 (0-95%) ^(a)	<5s
测量不确定度	<2%
非线性度	<±1%
精度	±3%
损伤阈值 ^(b)	10kW/cm ² @10W
散热方式	对流散热
尺寸	100*100*28mm
电缆长度	1.5m
接头	DB15

备注:

(a) .探头从零到稳定值的 95%所用时间为 5s。

(b) .极小光斑测量或超过 10W 长时间测量时，需实时关注探头探测面温度，温度超过 200℃时有损坏风险

探头尺寸图

