



**- V88T -**

# 红外气体检测仪

可探测多种气体泄漏 | 内置OLED寻像器

采用5.5寸OLED高清电容屏

## 技术参数

主控	
CPU	高通8核64位ARM处理器骁龙660
Mem	4GB LPDDR4X + 64GB eMMC
操作系统	安卓9.0
图像显示	
寻像器	0.49寸OLED 1920×1080
液晶显示屏	5.5寸OLED高清电容屏
可见光分辨率	内置1600万像素可见光摄像头
调色板	铁红、反铁红、彩虹、羽红、白热、黑热、反彩虹、反羽红、消防、火灾、搜救和医疗十二种色板
GNSS	GPS/GLONASS/BeiDou
成像性能	
视场角	24.5°×20° (标配)
最小成像距离	0.5m
帧频	25Hz
启动时间	≤5分钟
探测灵敏度	20mk
温度分辨率	0.1°C(在30°C时)
探测器类型	制冷型HOT二类超晶格探测器
探测器分辨率	320*256
工作波长	3.2~3.5μm
调焦方式	电动/手动
数字变焦	1x~8x
电源系统	
电池类型	锂离子电池, 8.4V, 6800mAh
外部充电电压	DC12V
电池工作时间	≥3小时 (常温)
其他	
Wifi	2.4GH与5 GHz频段, 支持802.11a/b/g/n/ac, 支持AP模式和STA模式
蓝牙功能	BT 5.0
4G	支持 3GPP R12 Cat 6 和 Cat 4 支持 1.4~20 MHz 射频带宽 支持下行 2 × 2 MIMO
音频	MIC、SPK
接口	USB 2.0/HDMI接口/TF卡槽/SIM卡槽

## 技术参数

测温功能	
测温范围	-20°C~+350°C
测温精度	±1°C或者±1%
测温模式	最高温/最低温/中心温/可跟踪最高温
辐射率校正	辐射率校正 0.1-1可调, 步进0.1
图像存储	
存储容量	64GB
存储类型	TF卡
图像文件格式	红外图像: 带温度数据的JPG格式 可见光: 标准JPG格式
视频格式	红外视频: MP4
环境参数	
工作环境温度	-10°C~50°C
储存环境温度	-20°C~60°C
湿度	10% ~ 95%, 非冷凝
封装	IP54, GB/T 4208-2017
抗冲击性	30g, GB/T 2423.5-2019
抗震动性	2g, GB/T 2423.10-2019
激光指示	
激光指示器	二级, 红色
激光测距	范围10~1200米
物理特性	
尺寸	311×196×195mm
重量 (含电池)	≤2.5kg



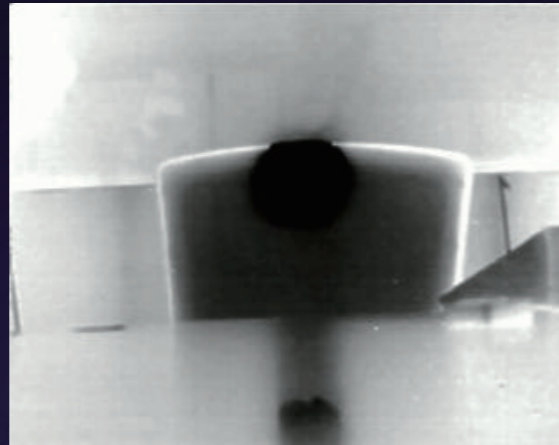
【了解更多】

## 激光指示功能



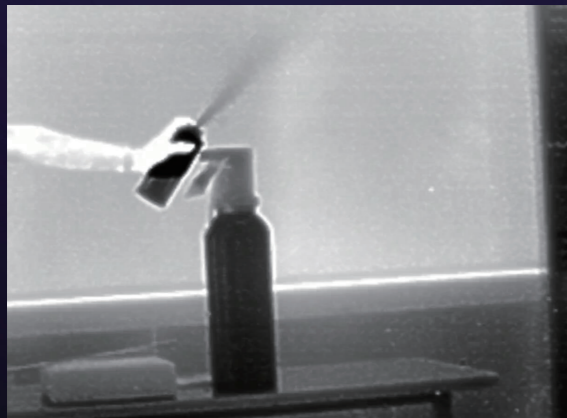
激光点的位置能直接显示在红外图像上，当前激光点的温度数值也能即时显现，方便用户及时掌控定位。同时还具备诸如“实时传输”、“机身内置存储”等多种功能。

## 多模式可视切换

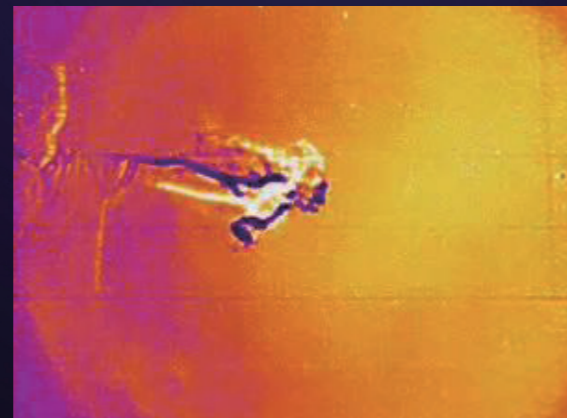


普通模式：  
开机完成后即进入普通模式，可对泄漏量比较大的设备进行检测。在普通模式下可以近距离检测泄漏源，如在狭窄的环境中使用。

## 制冷型HOT二类超晶格探测器



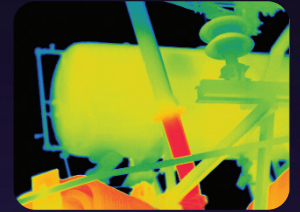
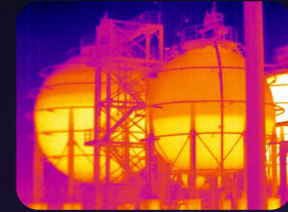
得益于制冷型HOT二类超晶格探测器，能精准探测细微的温度差异、微小的泄漏量即能被探测、捕捉，绝不会遗漏任何可能的隐患点。



图像增强模式：  
按需选择 DDE、HIST\_ENHANCE、BLUR1、BLUR2、气体增强模式，能更明显观测到气体是否发生泄露，以达到最佳观测效果。

## 一机多能 精芯设计

可应用在石化炼化、化工厂、环境监测等产业领域



## 按键功能展示

【5.5 寸 OLED 高清电容屏】

