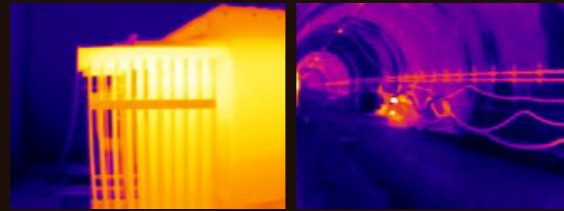
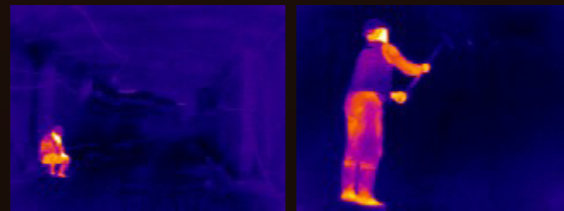


应用场景



- 矿下监控室 -

- 矿道电缆 -



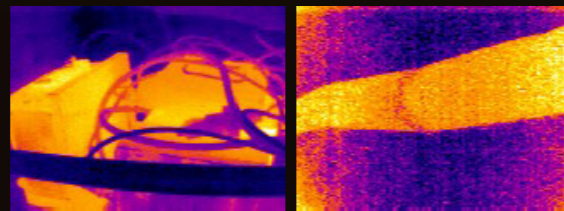
- 矿下监工 -

- 矿下监工 -



- 矿下变压器 -

- 矿下电机 -



- 矿下瓦斯监控器 -

- 矿下通风管 -

技术参数



红外特性	
探测器类型	非制冷焦平面
响应波长	8 ~ 14 μm
探测器分辨率	384x288
空间分辨率	2.6 mrad
温度灵敏度	< 100mk@30°C
视场角	50°x 36°
调焦方式	手动
最小焦距	0.5m
可见光	内置可见光摄像头
显示屏	3.5 英寸 LCD
图像显示	伪彩色, 多种可选
存储	可移动 Mini SD 卡, 最高支持 2GB
测温范围	0 °C ~ 650.0 °C
测完精度	$\pm 2^\circ\text{C}$ 或者读数的 $\pm 2\%$
点分析	8 个点同时测量
区域分析	2 个区域同时测量 自动捕捉 自动全屏捕捉最高或最低温度点
温度警报	可设置高于, 等于, 低于一定温度即警报
图像调整	自动调整图像的对比度及亮度
校正	辐射率/距离/环境温度/相对湿度/ 反射温度/修正温度



【了解更多】

广州飒特红外股份有限公司

GUANGZHOU SAT INFRARED TECHNOLOGY CO.,LTD.

地址: 广州经济技术开发区东江大道10号 网址: www.sat.com.cn



- YRH650 -

矿用本质安全型 红外热像仪

- 国家煤矿安监局认证产品 -

产品介绍



YRH650是以红外物理学、红外光电子技术、图像处理技术、微型计算机技术和矿山防爆技术为基础而出的一种矿用检测仪器，它除了可以将物体的内在信息，以红外辐射作为能量和信息传递的载体，通过光电转换盒信息处理，变为人眼通过显示屏幕可以看得见的热像图，从而快速、实时、准确和非接触获取被测景物的运行状态和内部隐患。是煤矿井下非接触检测火区分布、顶板脱落、煤层自燃和采区透水、瞎炮分布、采煤机组与液压支架实时工作状态、采区变电所及动力电缆的温升等最有效的检测手段。同时，在地面上可用于检测变电所各种电气设备、煤堆好研石头像石山的自然的。在电力、冶金、石化、环保及医疗等领域已得到广泛应用。本产品具有高灵敏度和稳定性，测量精确，响应时间短、操作方便等优点。

国家煤矿安监局认证产品



国家安全生产重庆矿用设备检测检验中心所颁发的《检验合格证》

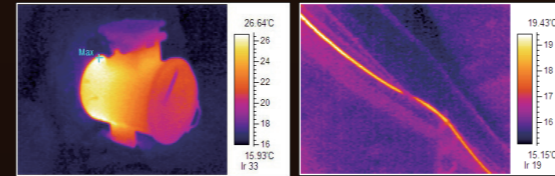


国家矿用产品安全标志中心所颁发的《矿用产品安全标志证书》

应用案例

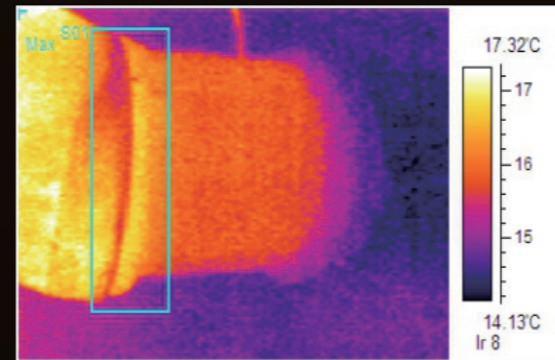
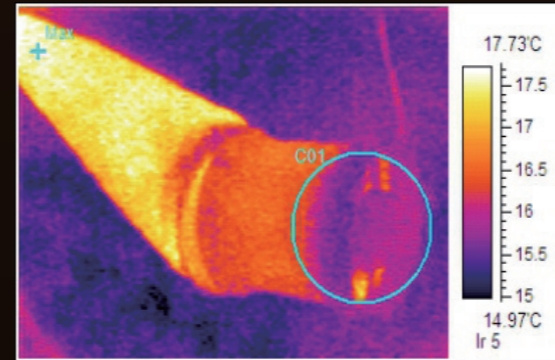
找出过载电缆

通过与周围电缆的比较，可轻易找出过载电缆，及时排除故障隐患。



发现裂缝或漏洞

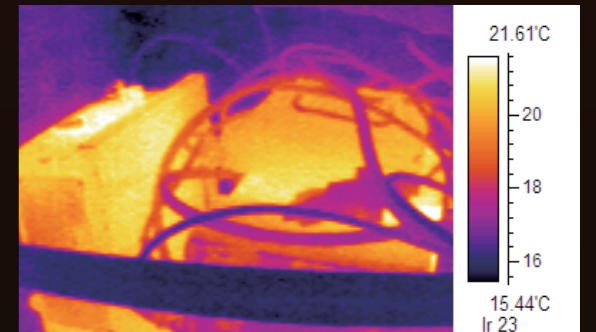
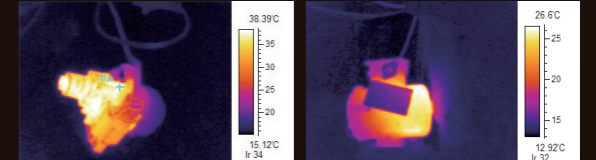
可以检测到细微的通风管的温度变化来发现裂缝或漏洞。



应用案例

找出潜在的故障点

电气设备工作时会产生热量，通过比较拍摄的热图像，就可以轻易找到潜在的故障点。



检测高温区

通过比较拍摄的热图像，就可以检测煤矿壁的高温区。

