



防爆型在线 气体监测热像仪

EX350-VOCs

适用于 II A、II B、II C 等级对应的 1 区、2 区爆炸性气体混合物环境
21 区及 22 区可燃性粉尘混合物环境

技术参数

智能报警	移动侦测、遮挡报警、存储器满、存储器错、音频异常侦测、越界侦测、区域入侵侦测
支持协议	TCP/IP、HTTP、DHCP、DNS、DDNS、RTP、RTSP、PPPoE、SMTP、NTP、UPnP、SNMP、FTP、802.1x、QoS、HTTPS、IPv6 (SIP、SRTP、可选)、GB28181、E-HOME
接口协议	ONVIF、ISAPI、SDK
三码流	支持
心跳功能	支持
工作温度与湿度	-10°C~+60°C, <90%RH
环境参数	
防爆标志	Exd II CT6 Gb / Ex tD A21 IP68 T80°C
适应湿度	10%RH~90%RH (非凝露)
适用温度	-30°C ~ +60°C
防护等级	IP68
机械性能	
旋转角度	360°连续; 垂直-90°~+90°
转动速度	水平: 0.2°/s--40° 俯仰: 0.2°/s--30°
断电记忆	支持 (可恢复断电前位置、预置位)
预置位数量	128个
通讯接口	RS-485
自动扫描	1条
自动巡航	1条
制造材质	不锈钢304
雨刷机构	无级变速雨刮器
包装尺寸	428mm × 510mm × 220mm
重量	35Kg
电器性能	
输入电压	AC220V±10%
工作电流	≤5A
外壳绝缘	≥50MΩ
过载保护	保护/自恢复

技术参数

红外特性	
探测器类型	Long-life-time HOT T2SL 中波制冷型
探测器分辨率	320×256
NETD	< 15mK
工作波长	3.2~3.5μm
焦距调焦方式	定焦
红外视场角	24.2°×19.3°
镜头焦距	标配23.2mm (35mm、50mm) 可选
图像模式	测温模式、普通模式、气体模式
测温范围	-20°C~+500°C
探测气体类型	VOCs气体
伪彩色	多种伪彩模式 (黑热、白热等共8种)
可见光特性	
镜头	25倍200万1/2.86" CMOS ICR 日夜型网络高清机芯
分辨率	50HZ: 25fps (1920×1080) 60HZ: 30fps (1920×1080) 50HZ: 25fps (1280×960) 60HZ: 30fps (1280×960) 50HZ: 25fps (1280×720) 60HZ: 30fps (1280×720)
最低照度	彩色: 0.05Lux @ (F1.6, AGC ON) 黑白: 0.01Lux @ (F1.6, AGC ON)
图像功能	白平衡, 数字降噪, 宽动态
信噪比	>52dB
焦距	4.8mm~120mm, 25倍光学变倍
光圈值	F1.6~F3.5
水平视场角	2.5°~57.6° (望远~广角)
视频压缩	H.265/H.264
压缩输出码率	32kbps~16Mbps
音频压缩	G.722.1、G.711-a law、G.711-u law、MP2L2、G.726、AAC、PCM
存储功能	支持Micro SD/Micro SDHC/ Micro SDXC存储
图像设置	机芯功能可通过客户端或IE浏览器调整



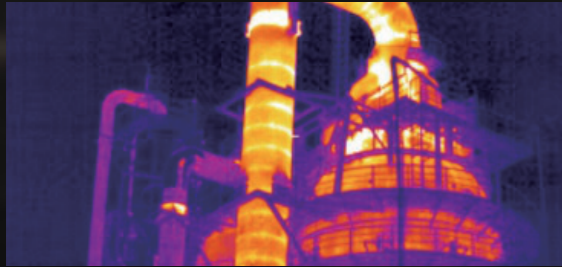
【了解更多】

产品介绍

EX350-VOCs是基于红外热成像技术（二类超晶格气体探测器）和可见光技术的深度融合应用而研发一款防爆型气体泄漏监控热像仪，适用于II A、II B、II C等级对应的1区、2区爆炸性气体混合物环境；21区及22区可燃性粉尘混合物环境；工作温度符合T6标准，是一款专为特殊环境设计测温监控的产品，针对气体泄漏等需要温度测量功能的各种应用环境，代替人类在这些高危环境进行测温监控。

EX350-VOCs 监控热像仪可对目标对象表面的温度场实时监控和监测,并对甲烷及其他挥发性有机化合物(VOCs)的泄漏检测，实现精确测温 and 气体泄漏的可视化。结合设备的软件系统功能可对目标对象的温度信息、视频图像进行可视化展示，实现全天候 24 小时监控，对场所的监控目标温升或热点进行定位、分析和告警，提前预知安全隐患和排除风险点位，便于管理者作出迅速反应，为安全生产提供有效的智能感知手段和技术支撑。

高分辨率、高性能红外机芯



- 红外成像仪采用高灵敏度 320x256 中波制冷红外焦平面探测器；
- 可实时获取气体泄漏的实时红外图像；
- 适用于工业领域 VOCs 气体泄漏的实时在线检测；
- 适用于，炼油厂、海上油气开采平台、天然气储存运输场所、化学化工业、生物气体厂和发电站等。

匹配高清可见光相机



- 采用200万1/2.86" CMOS ICR 4.8mm日夜型网络高清机芯；
- 支持白平衡，数字降噪，宽动态图像处理；
- 25倍光学变倍；
- 2.5°~57.6°（望远~广角）视场角；
- 支持手动抓拍抓录、预警抓拍抓录功能。

云台一体式防爆护罩



- 符合GB/T 19870-2018、GB3836-2010、GB12476标准规范；
- 可用在I区、II区爆炸性气体危险场所；
- 防护等级：IP68
- 旋转角度：水平0°~360°(连续旋转)，垂直-90°~90°
- 旋转速度：水平：0.2°/s--40° 俯仰：0.2°/s--30°
- 预置位：可达128个
- 材质：采用不锈钢304防爆护罩
- 集成无级变速雨刮器。

系统功能

通过在线观测模式可实时管理测温热像仪、分析和保存温度数据，同时具备图像算法调整、参数设置、统计、报警、云台等专业功能。功能丰富强大，为用户使用提供便利。通过离线分析模式用于满足数据再处理、回放、修正以及报告生成等需要。



*多元化平台软件应用，提供功能定制开发服务

系统功能

- 带温度数据的热图像实时抓拍和录像；
- 测温量程自适应切换、测温量程固定；
- 等温分析、温度高温/低温/区间报警；
- 手动调焦、测温校正、电动调焦；
- 实时测温分析工具（点、线、圆、矩形），鼠标实时测温；
- 预置位自动巡检全图最高温，最低温监测预警；预置位定点巡检测温图形测温监测预警；
- 图像温度显示调整（亮度、对比度、增益）、更换调色板、DDE 数字增强；
- 测温对象测温参数差异化设置；
- 温度数据分析，自动生成报告；
- 全局高低温追踪，全局平均温度，点/线/多边形等多种测温模式，独立设报警阈值范围，采样周期，绘制历史温度曲线图等。

预置位/监控点/报警阈值管理

单台测温热像仪最大支持添加128个预置点位；每个预置位可通过测温分析工具（点、线、圆、矩形等）独立设置、管理多个需重点关注的监控点。

每个重点监控点可根据报警等级（警告、严重、危急）设置不同的报警阈值，各监控点的温度数据实时动态更新，超过预设的阈值将启动报警。

巡检任务管理

- 可对每台已添加预置位的测温热像仪进行任务管理，根据不同的日期、时间设置任务自动执行的启动周期。
- 支持对执行巡检任务过程中自动录像、抓拍的设置；
- 创建巡检任务时可根据实际巡检线路灵活配置预置位的排序。

报警信息预览

可根据不同测温热像仪设备及时间段快速筛选报警信息列表，并提供本地导出功能。

