

## 技术参数

型号	D300	D600
成像性能		
视场角	24°x18°	
最小成像距离	0.15m	
空间分辨率	1.1 mrad	0.65mrad
热灵敏度	≤0.05°C@30°C	
探测器类型	非制冷焦平面探测器	
分辨率	384x288	640x480
工作波长	8-14um	
调焦方式	电动/自动	
图像显示		
图像模式	红外/可见光/融合/勾边融合	
液晶显示屏	3.5" 可翻转式电容触摸屏	
可见光分辨率	500万像素高分辨率CCD	
视频输出	NTSC (60Hz) 或 PAL (50Hz) 复合视频	
测温功能		
测温范围	-20°C ~ +650°C	-20°C ~ +650°C 可扩展到1500°C
测温精度	±2°C或读数的±2%	
测温模式	8个可移动点, 最高温/低温自动捕捉点, 等温分析, 直线分析, 2个可移动区域	
图像存储		
存储容量	16GB	
机身内置存储器	有	
激光指示		
激光指示器	二级, 1mW/635nm红色	
测距范围	0.5 ~ 30m	
电源系统		
电池类型	内置可充电锂离子电池	
可充电电池座	选配	
充电接口	Type-C	
电池工作时间	≥ 8 小时	
其他		
照明灯	有	
蓝牙功能	可选	
实时传输	可选USB实时传输, 全温度数据格式	



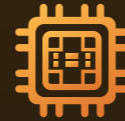
**D300/D600 全自动工具型热像仪**

**快速辨别表面温差  
高效定位缺陷故障**

高灵敏探测 | 高精度测温

**384\*288  
640\*480**

红外分辨率



**高温警报**

异常警报声



**8h续航**

大容量电池



**±2°C/2%**

测温精度



**IP54**

防护等级



**0.5~30m**

激光测距, 测距范围



**16G**

大容量存储



【了解更多】

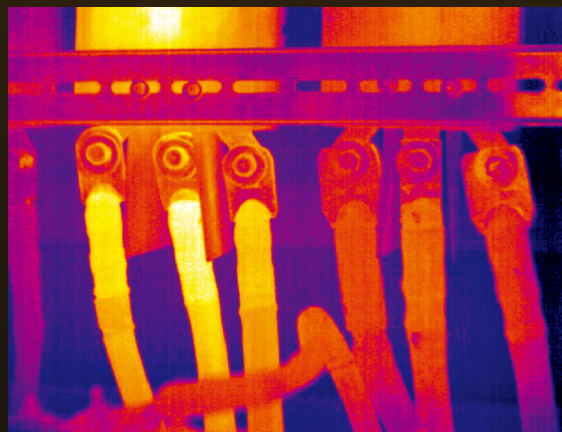
广州飒特红外股份有限公司

GUANGZHOU SAT INFRARED TECHNOLOGY CO.,LTD.

地址: 广州经济技术开发区东江大道10号 网址: www.sat.com.cn

## 高灵敏探测器，图像更高清

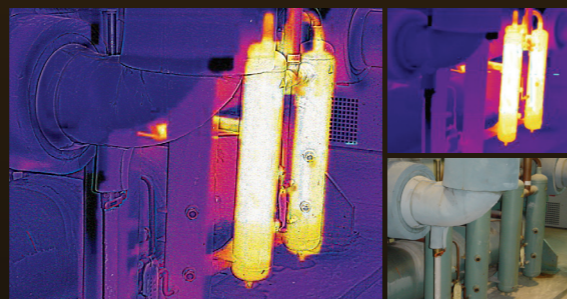
支持640\*480、384\*288两种分辨率,可满足不同应用场景的需求。640\*480分辨率下全画幅达307200个温度点专业级成像效果。



## 独创Duo-vision PLUS技术

实现可见光与红外图像的无缝融合，D系列能够给您提供更多的细节，更精准的定位，能让您快速辨别异常位置，让工作变得更加轻松。

**DUO-VISION PLUS**



## 自动/电动两种调焦方式

自动调焦精密快速，所指即所测；  
电动调焦满足用户更多需求，操作页面简单，开机就能上手。



## -20°C~+650°C工业级测温 最高可拓展到+1500°C

满足电力设备检测、材料加热检测、生命医疗、建筑物检测、轨道交通、工业制造、钢铁冶金等行业日常工况热成像检测需求。



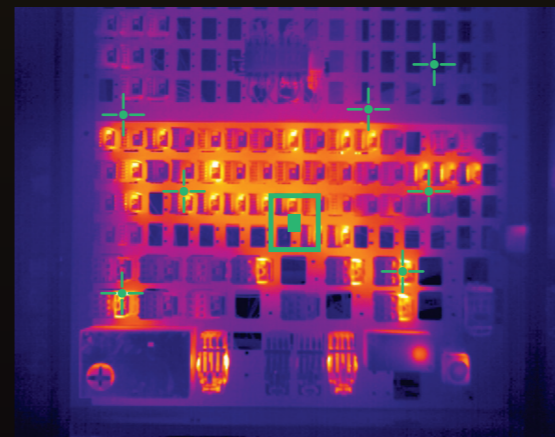
## 自有专业图像分析软件

D系列配备了红外分析软件，使用Type-C数据线，连接电脑后可进行红外图片浏览，对图片内特定区域温度进行细节分析、进行图片对比、编辑文字说明，分析完成后还可导出PDF报告文件。



## 8点测温，2个可移动区域

8点测温包含中心点/高/低温自动追踪和5个自由点，自定义点、区域测温更灵活，可以快速确认冷热温度点从而确认异常。



## Type-C数据接口，随时随地高效工作 快速充电 U盘模式（图像导出） 传输模式（画面同步）

快速充电：内置可充电电池,可通过数据线快速充电。  
U盘模式（图像导出）：捕捉保存在仪器内的图片可通过连接电脑查看及导出,方便快捷。  
传输模式（画面同步）：Type-C数据线连接设备和电脑端，正在工作的设备画面可同步到电脑端，可在电脑端进行调焦、拍摄图片和录制视频。



调焦



拍照



录像

