



15-40W  
激光功率

倍频转换技术  
自有技术

10000hrs  
保质期限

### 概述

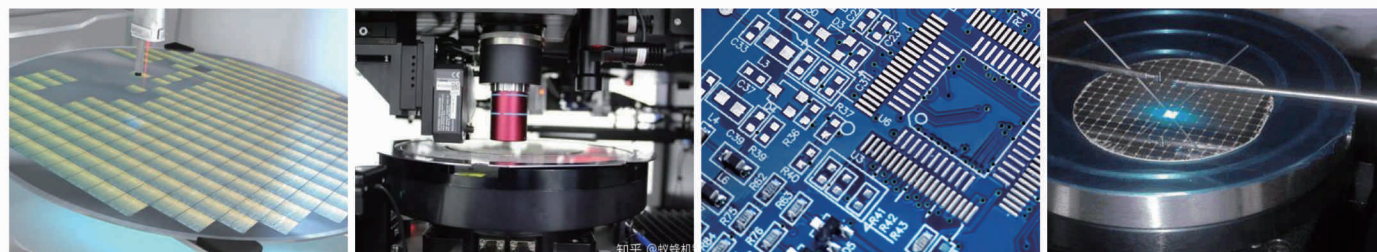
全新一代Ablator-PUV系列工业级紫外皮秒激光器采用一体机设计方案，体积紧凑，全新升级的控制系统，运行更加稳定兼具多种控制功能。整机结合了光纤种子源与固体混合放大和倍频技术，采用先进的光纤固体混合制成工艺，并经过高温老化，高低温冲击，振动实验等可靠性测试，保证产品的功率稳定性和长期可靠性；Ablator-PUV的典型输出波长为355nm，可实现最高40W功率输出，最大单个脉冲能量高达35uJ，脉宽可控，在PI膜，LCP无碳化切割，FPC开窗等领域有卓越表现；

### 产品描述

- 一体机设计，机型小巧紧凑
- 光纤固体混合技术/倍频技术
- 频率800KHz-3MHz可选；
- 优越的工业环境适用性及寿命

### 应用领域

- 材料微纳加工
- OLED模组切割
- FPC材料切割/打孔
- 复合薄膜材料加工
- 光纤光栅刻写划槽
- 半导体材料切割/划线
- 医疗器械制造



### 产品参数

型号	单位	Ablator-PUV-15	Ablator-PUV-30	Ablator-PUV-40
工作模式		脉冲 (pulse)	脉冲 (pulse)	脉冲 (pulse)
中心波长	nm	355 nm	355nm	355nm
最大输出功率	W	>15	>30	>40
PSO/POD功能		支持	支持	支持
脉冲宽度	ps	<15ps	<15ps	<15ps
脉冲个数		1-10	1-10	1-10
重复频率	kHz	800-3000	800-3000	800-3000
偏振		线偏(Linear)	线偏(Linear)	线偏(Linear)
消光比	dB	>20	>20	>20
最大单脉冲能量	uJ	35	35	35
光束质量		≤1.2	≤1.3	≤1.3
输出光斑直径	mm	2.0±0.3	2.0±0.3	2.0±0.3
输出功率可调范围		0-100	0-100	0-100
功率稳定度	%	<1	<1	<1
脉冲稳定度	%	<1	<1	<1
工作环境				
冷却方式		水冷	水冷	水冷
功率消耗	W	1500	1500	1500
工作电压	VDC	220	220	220
工作温度	°C	20-30	20-30	20-30
存储温度	°C	0-60	0-60	0-60
体积	mm	613x394x150	613x394x150	613x394x150
重量	kg	75	75	75

### 机械图纸

单位: mm

