

EBCB-4

调制器偏置控制板，五种偏置模式



产品概述

易栅的EBCB-4是一款紧凑型偏置控制板，旨在保持光强度调制器的线性工作点。其采用适合OEM集成的紧凑型微型设计，拥有 Q+、Q-、MAX、MIN、手动五种模式。该部件采用+5V供电和RS485多寻址控制和监控接口，是工业和OEM应用的理想选择，可与易栅的各种光调制器搭配使用。

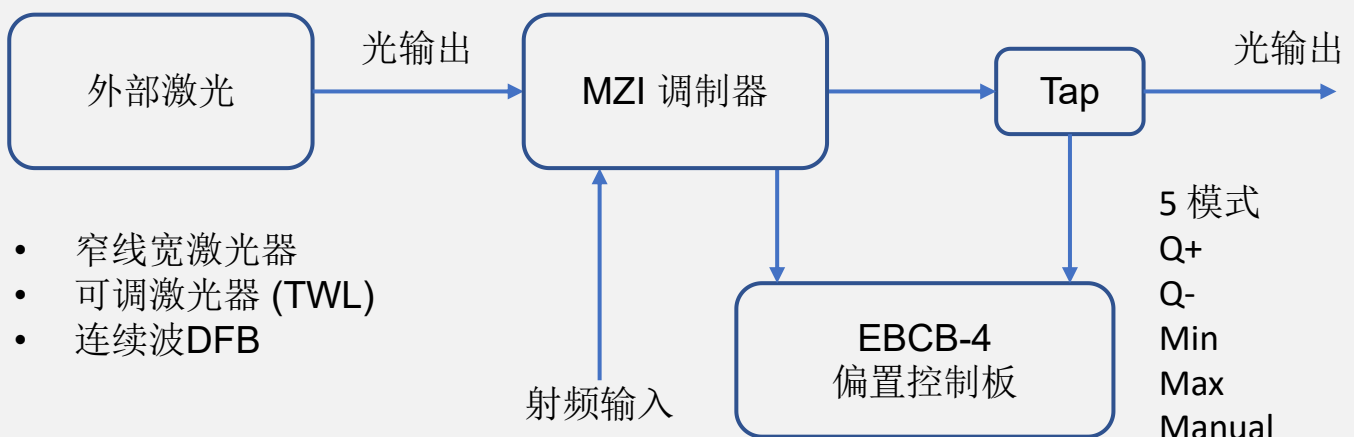
产品特点

- 板载光电二极管 (PD)
- 1000nm至1610nm InGaAs PD
- 500nm至1000nm Silicon PD
- RS-485 控制
- +5V供电
- Q+、Q-、MAX、MIN、手动偏置设置模式

产品应用

- 射频/中频信号分配
- 卫星通讯
- 光通讯
- 高带宽光纤射频传输
- 皮秒脉冲产生
- 脉冲拾取/选通

应用示意图

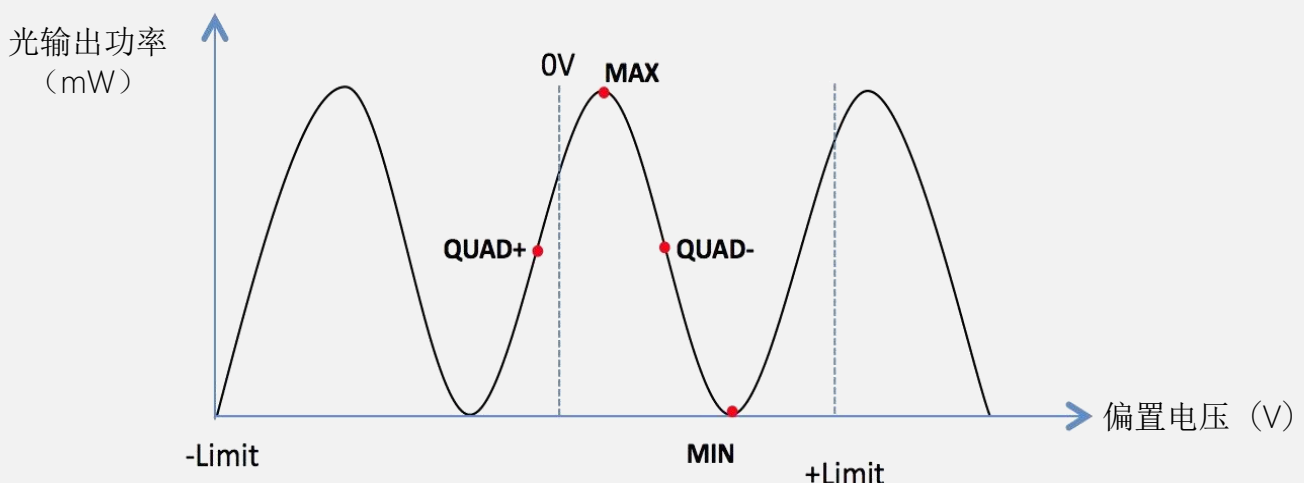


产品参数

调制器类型	强度调制器
偏置控制原理	可调加扰信号/锁相环
加扰频率	1kHz
加扰幅度	20mVpp至450mVpp, 可调
反馈光功率范围	-20dBm至-10dBm
偏置输出电压	±11V或±15V
V _{pi} (调制器偏置电压)	1.5V至14.5V
工作温度	-10°C至+60°C
存储温度	-55°C至+85°C
电源要求	+5V直流电, 100mA typ.
控制接口	RS-485
监测	光功率状态LED显示
尺寸	85x27.5x17mm

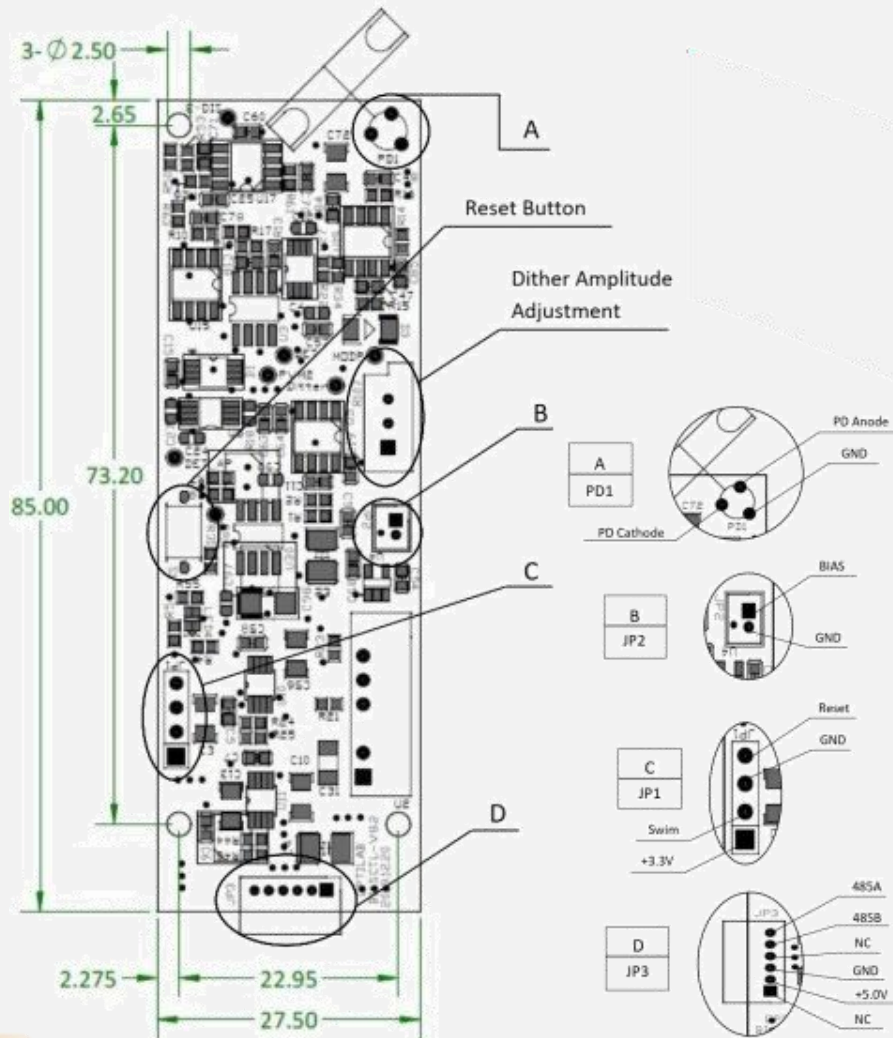
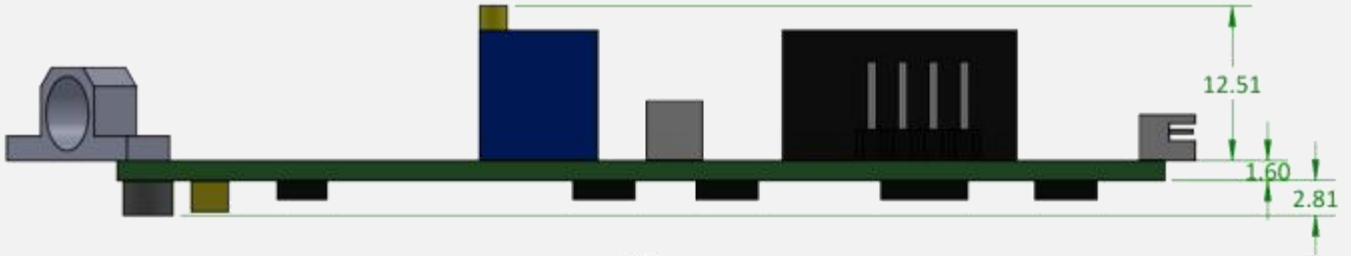
模式	工作条件	调制格式
Q+	设置为线性模拟调制的正斜率正交点	模拟, NRZ
Q-	设置为线性模拟调制的负斜率正交点	模拟, NRZ
Min.	设置为最小脉冲生成或数字调制的操作点	脉冲、RZ、BPSK
Max.	设置为最大脉冲生成或数字调制的操作点	脉冲, RZ
Manual	直流电压	

测试数据



机械图纸

单位：毫米



定制选项

PD选项:

板载PD

1. 无
2. InGaAs PD (1000nm至1610nm)
3. Silicon PD (500nm至1000nm)