

适合非专业人员在车间使用, 快速测量大批量工件

QMS-A220C和QMS-A315C小视野  
适合测量螺纹、倒角等较小的尺寸

一键式闪测仪(可拼接)



QMS-A220C

QMS-A320C

技术参数

型号	QMS-A220C		QMS-A315C		QMS-A320C		
光学镜头	双视野双远心低畸变镜头						
	大视野: Ø100mm		大视野: Ø100mm		大视野: Ø150mm		
	小视野: Ø25mm		小视野: Ø25mm		小视野: Ø50mm		
视野范围	大视野	小视野	大视野	小视野	大视野	小视野	
	93×62mm	20×16mm	100×80mm	25×20mm	150×110mm	50×35mm	
测量范围	200×200mm	130×130mm	300×200mm	230×130mm	300×210mm	200×135mm	
测量精度*	不拼接	±3μm <sup>①</sup>	±1μm <sup>②</sup>	±3μm <sup>①</sup>	±1μm <sup>②</sup>	±5μm <sup>③</sup>	±2μm <sup>④</sup>
	拼接	±(5+0.02L)μm <sup>⑤</sup>	±(3+0.02L)μm <sup>⑥</sup>	±(5+0.02L)μm <sup>⑦</sup>	±(3+0.02L)μm <sup>⑧</sup>	±(7+0.02L)μm <sup>⑨</sup>	±(4+0.02L)μm <sup>⑩</sup>
重复精度	不拼接	±1μm	±0.5μm	±1μm	±0.5μm	±1μm	±0.5μm
	拼接	±2μm	±1.5μm	±2μm	±1.5μm	±2μm	±1.5μm
承重	5kg						
测量时间	<2s						
测量数据	2D测量						
电源	220V, 50Hz, 600W						
光照系统	背光	远心平行光, 绿光					
	环形光	4分区高亮白光, 360°低角度绿光					
	同轴光(选配)	大面积高均匀白光, 亮度可调					
环境要求	温度: 20°C±2°C, 相对湿度: 30%~80%, 振动<0.002g, 低于15Hz						
外形尺寸	532×428×766mm		532×497×766mm		669×510×883mm		
重量	50kg		60kg		68kg		

\*最佳温度20°C±1°C

① 在80×64mm范围内, 对焦面上, 环境温度20°C±1°C的情况下

② 在20×16mm范围内, 对焦面上, 环境温度20°C±1°C的情况下

③ 在120×88mm范围内, 对焦面上, 环境温度20°C±1°C的情况下

④ 在40×28mm范围内, 对焦面上, 环境温度20°C±1°C、工作台载重2kg以下时, L为工作台移动量(mm)

⑤ 在180×180mm范围内, 对焦面上, 环境温度20°C±1°C、工作台载重2kg以下时, L为工作台移动量(mm)

⑥ 在117×117mm范围内, 对焦面上, 环境温度20°C±1°C、工作台载重2kg以下时, L为工作台移动量(mm)

⑦ 在270×180mm范围内, 对焦面上, 环境温度20°C±1°C、工作台载重2kg以下时, L为工作台移动量(mm)

⑧ 在207×117mm范围内, 对焦面上, 环境温度20°C±1°C、工作台载重2kg以下时, L为工作台移动量(mm)

⑨ 在270×189mm(4角R60)范围内, 对焦面上, 环境温度20°C±1°C、工作台载重2kg以下时, L为工作台移动量(mm)

⑩ 在180×121mm范围内, 对焦面上, 环境温度20°C±1°C、工作台载重2kg以下时, L为工作台移动量(mm)

- 符合影像测量仪国家计量校准规范
- 单个或多个工件一键测量
- 工件位置任意摆放
- 自动聚焦, 自动测量, 自动提取要素
- 可定制报表, 定制行业专属软件模块和算子, 选配数据传输软件
- 可完成999+尺寸, 200+工件的批量测量
- QMS-A220C和QMS-A315C适合中小型精度要求较高的零件
- QMS-A320C适合中型大小, 精度要求不高, 效率要求较快的零件测量



机身显示器(选配)

### 标准配置

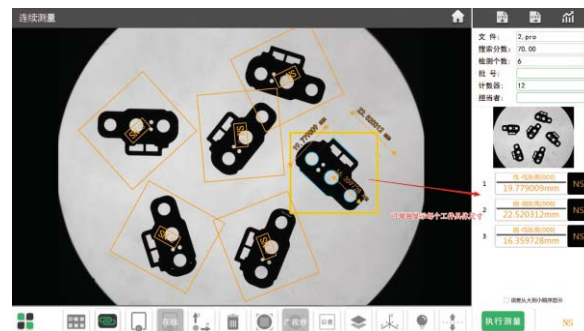
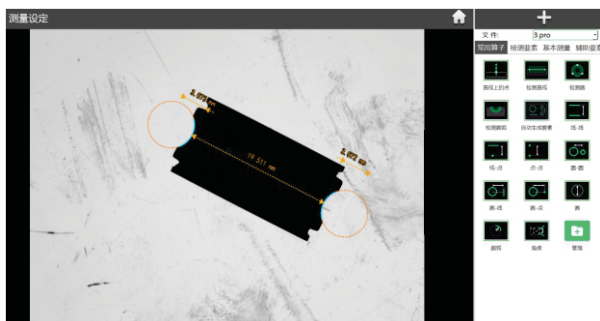
主机	1个
电脑	1台
加密锁	1个
软件	1套

### 可选配件

同轴光	QMS-23-A3(适用于QMS-A220C, QMS-A315C)
	QMS-23-A4(适用于QMS-A320C)
数据传输模块	QMS-23-D1
CAD导入模块	QMS-23-C1
激光传感器	QMS-43-SJ1(适用于QMS-A315C)
脚踏开关	QMS-43-FS1
11.6"机身显示器	QMS-23-B1(需出货前安装)

### 测量软件(标配)

- 自动测量算子, 实现了同时测量宽度、孔、环、夹角等多种元素, 上手简单、测量快速



- 测量结果自动保存项目文件, 并自动统计OK数, NG数

