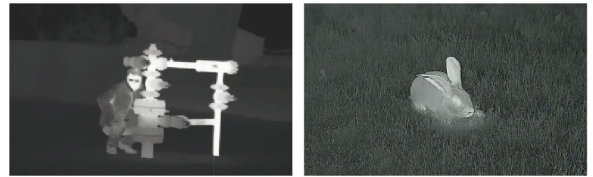




S715 系列

非制冷双目融合热成像望远镜



核心自研 氧化钒探测器
384×288 / 640×512 像素



1920×1080像素 微光摄像机
1440×1080像素 高性能OLED显示器



56~71mm之间瞳间距的自定义调节
观察舒适度更佳



微光模式, 红外热成像模式
以及双光融合模式三种图像模式



WIFI、GPS定位、三维电子罗盘
精准定位



1000米精准激光测距
IP66防护等级, 适合各种环境适用

观察距离 人 (1.8×0.5m) 车 (2.3×2.3m)

S715E

探测距离	微光	红外	融合
人	3200m	1400m	1400m
车	5100m	2300m	2300m
识别距离	微光	红外	融合
人	1600m	700m	700m
车	2500m	1100m	1100m

S715

探测距离	微光	红外	融合
人	3200m	2000m	2000m
车	5100m	3200m	3200m
识别距离	微光	红外	融合
人	1600m	1000m	1000m
车	2500m	1600m	1600m

▶ S715系列 技术参数



项目	S715E	S715	
探测器性能	探测器类型	氧化钒非制冷焦平面型	氧化钒非制冷焦平面型
	波长范围	8 - 14 μm	8 - 14 μm
	分辨率	384×288	640×512
	像元间距	12 μm	12 μm
	噪声等效温差 (NETD)	≤35mk@30°C	≤35mk@30°C
红外镜头	焦距	35mm	50mm
	视场	7.5°×5.7° (±5%)	8.8°×7.0° (±5%)
	调焦方式	手动调焦	
微光镜头	分辨率	像素1920(H) × 1080(V)	
图像显示	显示器	双目0.39寸彩色OLED, 分辨率1440×1080	
图像存储	存储卡	内置存储器	
	存储容量	标配32G	
功能	电子变倍	1.0~8.0x	
	画中画	有	
	热点跟踪	有	
	激光测距	/	1000m±1m
	GPS定位	/	有
	电子罗盘	有	
	Wifi传输	有	
	图像模式	微光模式, 红外热成像模式, 双光融合模式	
电源系统	电池类型	两节18650电池	
	电池连续工作时间	>5小时	
	外接电源	DC5V/2A(USB Type-C接口)	
环境适应性	工作温度	-30°C~55°C	
	存储温度	-40°C~70°C	
	防护等级	IP66	
物理特性	重量	≤0.6Kg(不含电池)	
	外壳颜色	黑色(标配)	
	尺寸	211(L)mm×145(W)mm×74(H)mm	

本画面/页面所有内容不应解读为产品交付时对标参数或者暗示产品使用效果。

