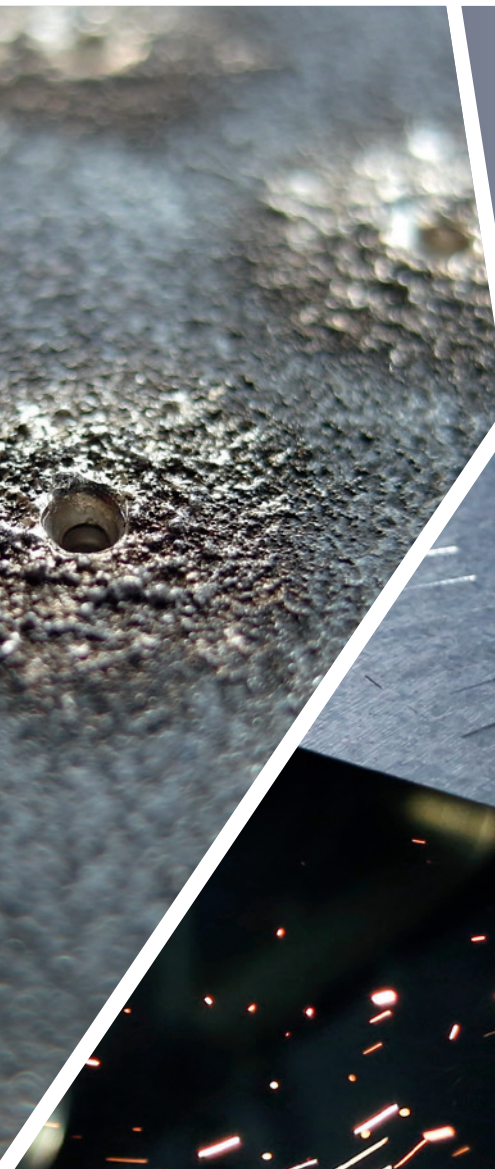
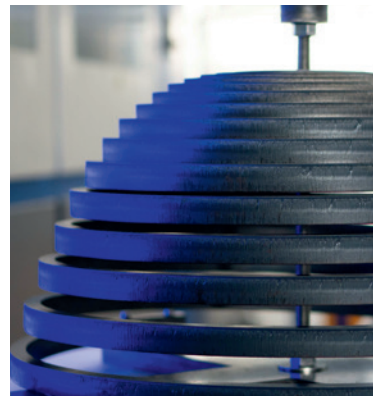


# PROCUTTER 2.0

## 从优秀到卓越

PRECITEC THE SMART WAY TO LASER



**PROCUTTER 2.0**

最高 8 kW

D G5 QBH



PierceTec (选配)

NA 0.13

M 1.25  
M 1.5  
M 1.75  
M 2.0

最高 15 kW

QBH D LOE FCH-16



PierceTec (选配)

NA 0.13

M 1.5  
M 2.0

20 – 30 kW

D LOE FCH-16



PierceTec (选配)

NA 0.13

M 2.0  
M 2.5  
M 3.0

最高 40 kW

D LOE-T FCH-16



NA 0.18

M 2.1  
M 2.4  
M 3.0  
M 3.6

最高 60 kW

D QP LOE-S FCH-16



NA 0.16

M 3.0

## 产品特点



调焦装置: 全自动, 可由数控直接控制



聚焦镜片:  
高质量的镜片 | X/Y同轴调整 | 更换后无需重新定位 | 聚焦镜片下有附加的保护镜



双层下保护镜抽屉:  
实时监控镜片污染状况 |  
多重防护: 在原有双层中、下保护镜的保护下, 增加了第3块保护镜, 防止在更换下保护镜时, 污染聚焦模块。抽屉式更换: 维护便捷, 可直接更换, 无需拆卸切割头



LED 显示:  
即时显示当前的系统状态  
( 压力、温度、电机、污染值等)



高度传感器:  
快速, 准确, 无漂移的  
高度传感器可以用于任何加工环境温度, 即使在很高的加速度情况下



额外的水冷:  
在60KW超高功率的切割应用中用来冷却高度传感器  
提升过程的稳定性



远程监控:  
传感器的监测数据都能在APP数控界面上同步显示 | 通过无线网络读取数据 | 设置阈值

### PROCUTTER 2.0 – 从优秀到卓越

全新ProCutter 2.0系列带来更多卓越表现和自动化性能。最高功率60 kW的ProCutter 2.0将为激光切割带来新的切割时代——更快捷更高效、更持久。全新设计的切割头气路可以实现高品质和更快速度的切割。更重要的是它还能提供更宽泛的参数范围，从而更易获取最佳的切割参数。另一方面，ProCutter 2.0已为工业4.0做好准备。其可对接自动更换喷嘴设备，让生产更加高效。内置更新的传感器可检测切割头内镜片污染和结露状态并发出报警信号。所有的检测数据可通过无线网络在移动终端读取，方便用户简便地检测切割头的运行状态。

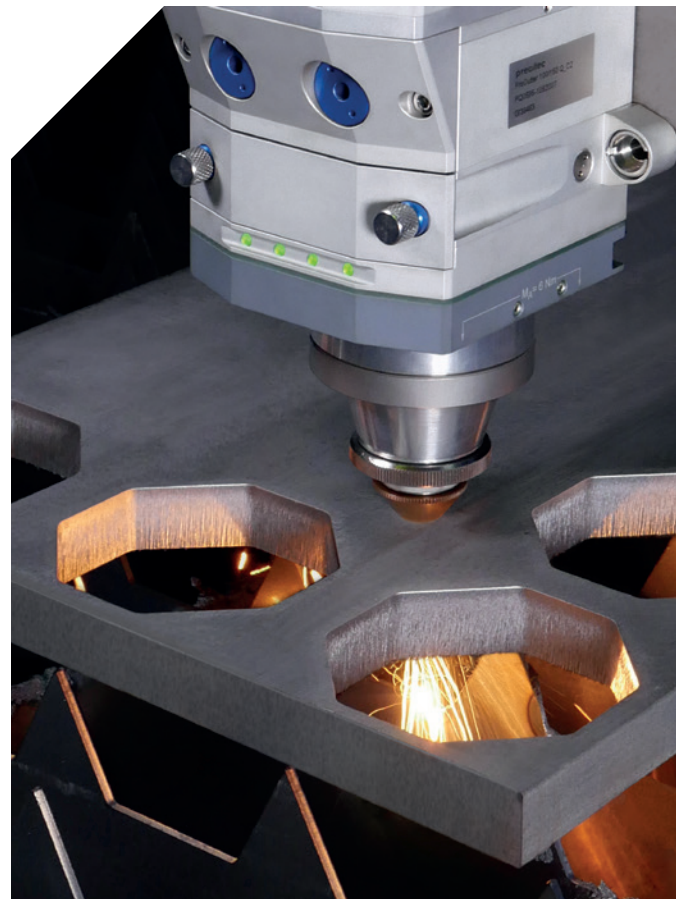


### 高效——自动——稳定持久

#### 优质的光学元件适合各类60 KW的激光切割

在激光切割应用中，大功率已经成为趋势。高功率在生产效率上有着很大的优势，并且可以带来更加经济的生产方式。它可以以更快的速度切割薄板材料，同时在切割100mm的厚板材时也可以获得令人印象深刻的切割质量。

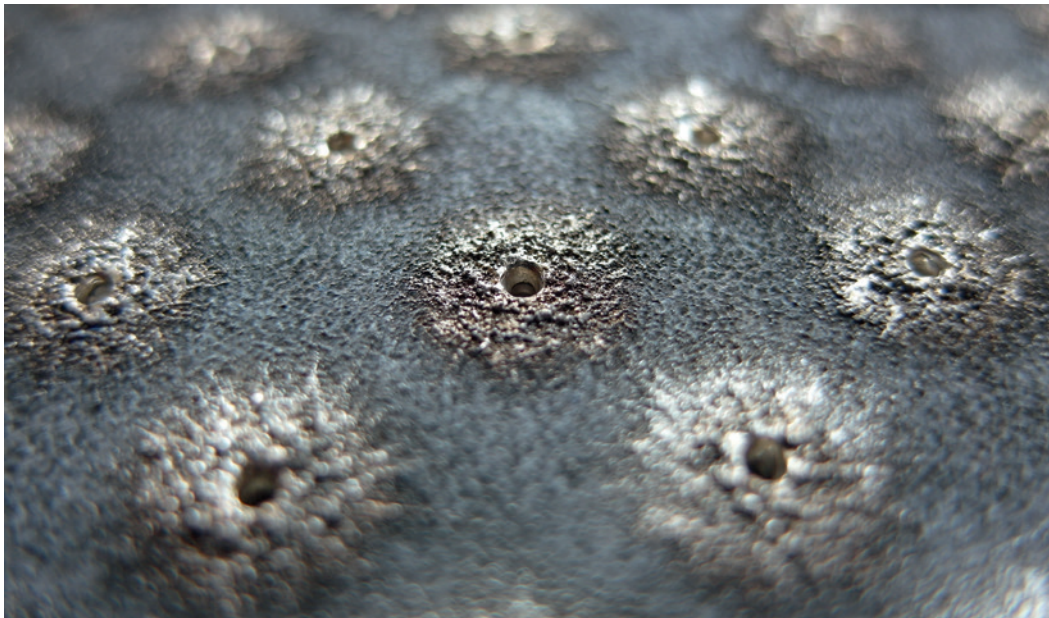
由于各厂商的激光器在光束质量的一致性方面存在一定的差距，Precitec 完善了ProCutter 2.0的兼容性，使它适配所有最高功率为60 kW 激光器，并提供最大NA 为0.18的配置选择。这意味着在切割过程中可以满足功率稳定运行。切割头的设计并未因此而改变，它仍然紧凑、重量轻，同样适用于坡口切割。由于其先进的冷却概念、集成传感器和扩大的调焦范围，切割头可在高达 60 kW激光功率时自动且长期稳定运行。



## 优质穿孔技术

### PIERCETEC – 自动监控穿孔过程

PierceTec可实现快速优质穿孔。其内置传感器可实时监控穿孔过程，并且会根据穿孔时的数据优化激光功率。不仅如此，在穿孔过程中还能检测切割中断并显示错误信号。在切割厚板时，更能表现其优势——稳定的穿孔质量和高效的穿孔作业。另外，PierceTec功能还有助于延长保护镜片和喷嘴的使用寿命，因为其可以最大化减少飞溅。因此，PierceTec可以有效节省穿孔时间，提高切割效率。



#### 优势

- 在连续的切割作业中也能保证穿孔质量
- 与传统穿孔相比，大大节省了穿孔时间
- 延长耗材使用寿命
- 检测切割中断
- » 提高操作安全性
- » 提高生产效率
- » 降低生产成本
- » 减少材料损耗

最大激光功率	8 kW	15 – 30 kW	40 kW	60 kW
NA <sub>max</sub>	0.13	0.13	0.18	0.16
放大倍率	1.25 / 1.5 / 1.75 / 2.0	1.5 / 2.0 / 2.5 / 3.0	2.1 / 2.4 / 3.0 / 3.6	3.0
尺寸(宽x深)	96 x 134 mm	96 x 134 mm	96 x 134 mm	96 x 134 mm
轴长	313 mm (M 1.25)	363 mm (M 1.5)	368 mm (M 2.1)	469 mm
重量	6.2 kg (M 1.25)	6.3 kg (M 1.5)	6.5 kg (M 2.1)	6.9 kg
垂直调节范围	+ 6/- 9 mm (M 1.25) + 9/-13 mm (M 1.5) +12/-18 mm (M 1.75) +15/-20 mm (M 2.0)	+10/-16 mm (M 1.5. 15 kW) +15/-30 mm (M 2.0. 15 kW) +25/-30 mm (M 2.0. 20 kW) +28/-38 mm (M 2.5. 30 kW) +33/-66 mm (M 3.0. 30 kW)	+25/-30 mm (M 2.1) +25/-54 mm (M 2.4) +33/-66 mm (M 3.0) +33/-66 mm (M 3.6)	+45/-91 mm (M 3.0)

所提供的数据适用于典型的应用情况，在其它条件下可能会存在偏差。此外，印刷错误、修改和/或更新可能导致与这里给出的标准、技术数据和功能存在偏差。基于此原因，我们对所有说明不承担责任，此产品信息中的说明不对技术数据、标准以及功能予以担保。

## 普雷茨特脱颖而出的原因

### 德国制造 全球化服务

**精确、灵活、稳定**-是普雷茨特产品的代名词，也是被市场认可的标记。超过千套的装机量就很好地证明了这一点。

在激光切割和激光焊接市场中有**50**多年的经验，一直引领行业中的技术创新和高质量的产品。

我们的业务范围覆盖全球，也意味着您的身边就有可靠的普雷茨特合作伙伴。作为一家家族企业，我们非常重视基于信任、可靠和专业的客户关系。

普雷茨特精密技术(上海)有限公司  
 上海市浦东新区川沙镇川图路558号6号厂房  
 T +86 (0)21 50715166 | F +86 (0)21 50718558 | market@precitec.cn  
 服务热线: 4000 728600



market@precitec.cn